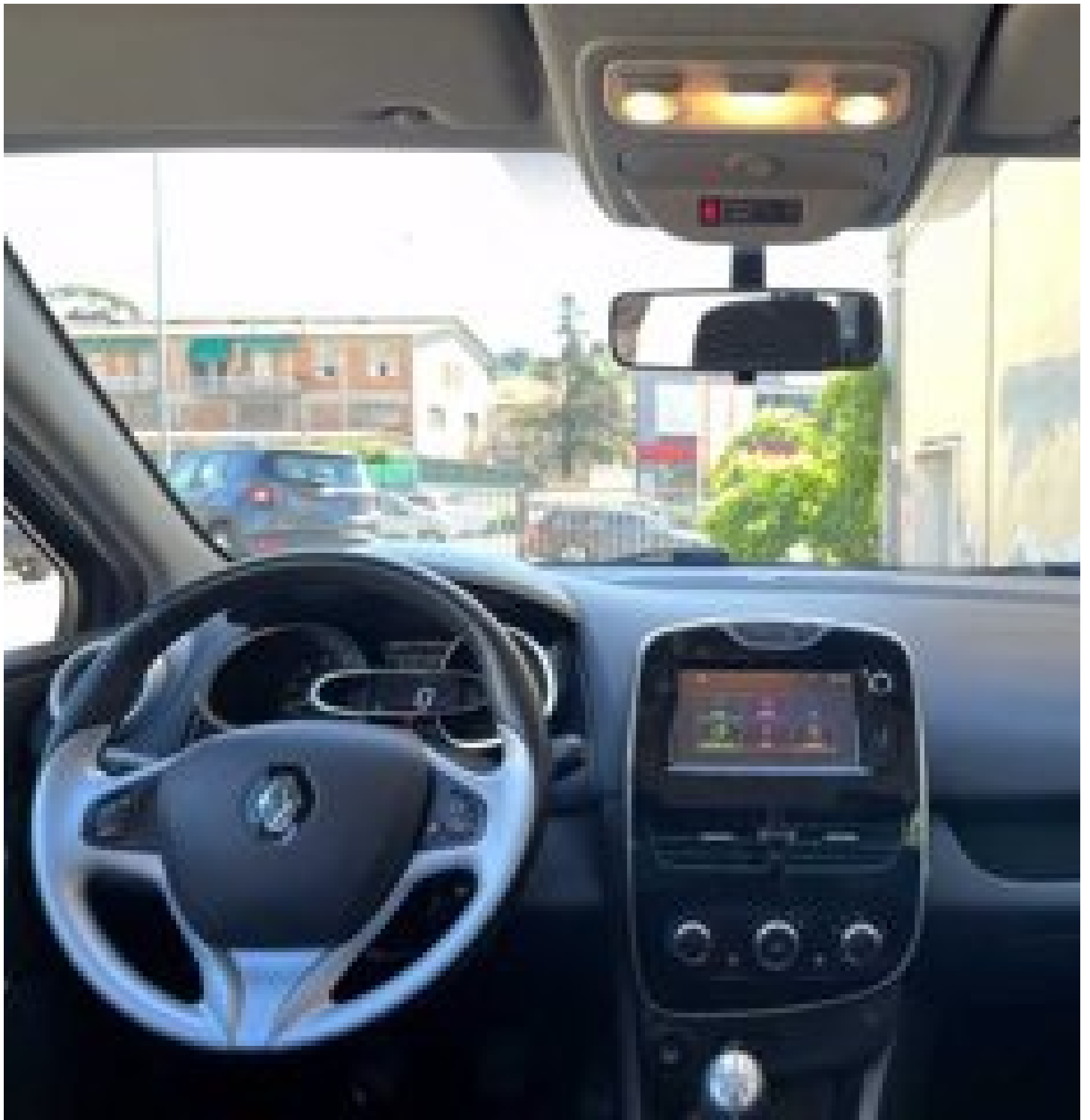


prev









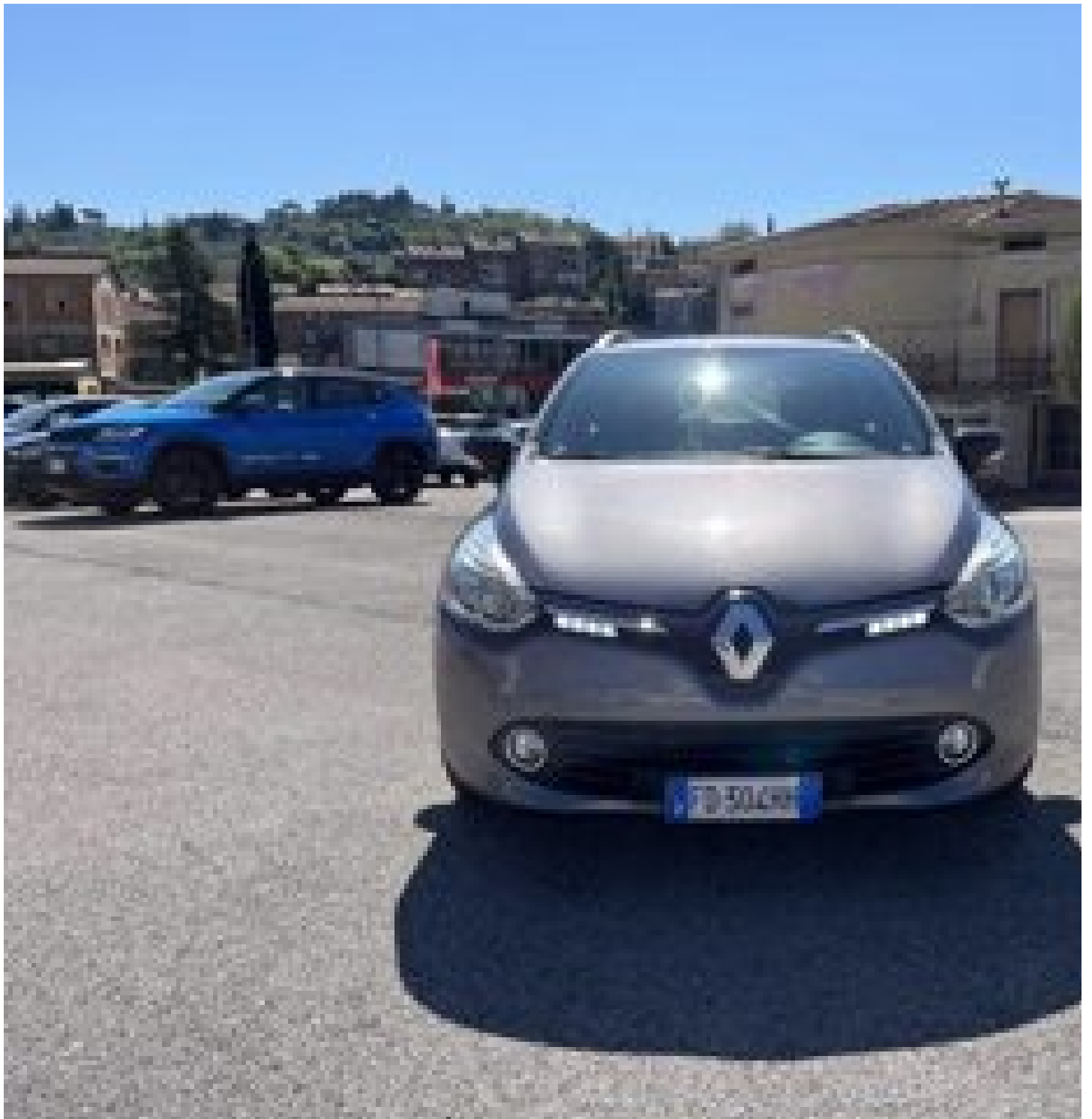














RENAULT Clio dCi 8V 75 CV Start&Stop 5 porte Ener

Veicolo già venduto

usata

5/2016 / 178.722

Listino

€ 17.800

Risparmio

€ 8.300

Prezzo Satiri Auto

€ 9.500

CARATTERISTICHE

Tipo di veicolo

Usata

Immatricolazione

5/2016

Chilometraggio

178.722

Garanzia

Garanzia del concessionario

Carrozzeria

City Car, 5 porte, 5 posti

Colore esterno

Grigio Metallizzato

Riferimento

208882

SPECIFICHE TECNICHE

Cilindrata

1.461 cm³

Alimentazione

Diesel

Potenza

75 CV (55 kW)

Cambio

Manuale

Trazione

Anteriore

Peso a vuoto

1.146 kg

Neopatentati ⓘ

Si

CONSUMI ED EMISSIONI

Combinato

3,30 l/100 km

Urbano

3,50 l/100 km

Extraurbano

3,10 l/100 km

Emissioni di CO2

85 g CO2/km (combinato)

Classe emissioni

Euro 6

DESCRIZIONE E NOTE

- *Armonia interna carbone scuro*
- *Assistenza alla partenza in salita*
- *Attacchi ISOFIX sedili posteriori*
- *Badge "Duel"*
- *Cartografia Italia*
- *Computer di bordo*
- *Esterni Color Chrome*
- *Fari diurni a LED*
- *Interni Color "DOTS"*
- *Kit riparazione pneumatici*
- *Maniglie portiere esterne in tinta carrozzeria*
- *Parking Camera con sensori parcheggio posteriori*
- *Profili cristalli laterali cromati*
- *Radio MP3 4x20W con comandi al volante*
- *Bluetooth e ingressi USB e AUX-IN*
- *Sedile posteriore ribaltabile 1/3 - 2/3 con due poggiatesta regolabili in altezza*
- *Selleria Color Black*
- *in tessuto carbone scuro con inserti grigi*
- *Smart Nav Evolution*
- *Start & Stop*
- *Start Power (avviamento motore con pulsante)*
- *Tergicristalli a velocità variabile con regolazione di frequenza*
- *ABS con ripartitore elettronico della frenata + assistenza alla frenata d'emergenza (AFE)*

- *Airbag frontale conducente*
- *Airbag laterali (testa-torace) conducente e passeggero*
- *Airbag frontale passeggero*
- *Cambio manuale a 5 marce*
- *Cerchi in lega da 16" diamantati Black*
- *Electronic Key Card (apertura/chiusura porte con scheda)*
- *Chiusura centralizzata*
- *Climatizzatore manuale*
- *Cruise control*
- *Sistema elettronico di controllo della stabilità (ESP)*
- *Sistema antipattinamento (ASR)*
- *Correttore assetto fari*
- *Fari fendinebbia*
- *Filtro antiparticolato*
- *Retrovisori esterni elettrici con motivo "DOTS"*
- *Sedile conducente regolabile in altezza*
- *Servosterzo*
- *Tergilunotto*
- *Vernice opaca "Bianco Avorio Perlato"*
- *Alzacristalli elettrici anteriori*
- *Volante in pelle regolabile in altezza e in profondità*

Listino:

€ 17.800

Risparmio

€ 8.300

Prezzo Satiri Auto

€ 9.500