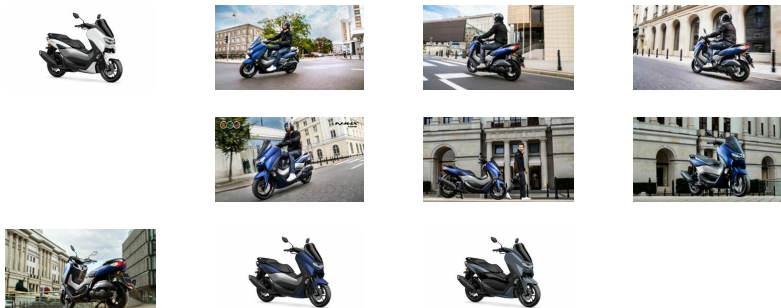


# NMAX 155

Un protagonista delle  
strade urbane



Il nuovo design sportivo è equipaggiato con le più recenti luci a LED e offre una carenatura anteriore aerodinamica che assicura una maggiore protezione dal vento e dalla pioggia, mentre il nuovo telaio garantisce una manovrabilità più agevole nel traffico e offre una posizione di guida più confortevole e rilassata.

Ma ciò che rende NMAX 155 lo scooter urbano più evoluto è la sua capacità di tenerti collegato in ogni momento. La sua nuova CCU (Communication Control Unit) si associa tramite Bluetooth al tuo smartphone per offrirti l'accesso a informazioni importanti e funzioni quali l'accensione senza chiave Smart Key, la presa di corrente e lo stivaggio sotto la sella semplificano la vita di tutti i giorni.

Dettagli:

**Chiamaci ora**

☎ 0564 462024

**Vieni a trovarci**



**4 Tempi Moto Store**

📍 Largo Giava, 7 - 58100 Grosseto (GR)

☎ 0564 462024

✉ [info@4tempi.com](mailto:info@4tempi.com)

- Motore Blue Core EURO5 155 cc
  - Freni a disco anteriori e posteriori con ABS
  - Presa di corrente e tasche anteriori
  - Controllo della trazione
  - Nuovo design sportivo
  - CCU (Communication Control Unit)
  - Sistema Smart Key
  - Telaio di nuova progettazione
  - Avviamento e arresto
  - Vano sottosella
  - Strumentazione LCD più grande
-