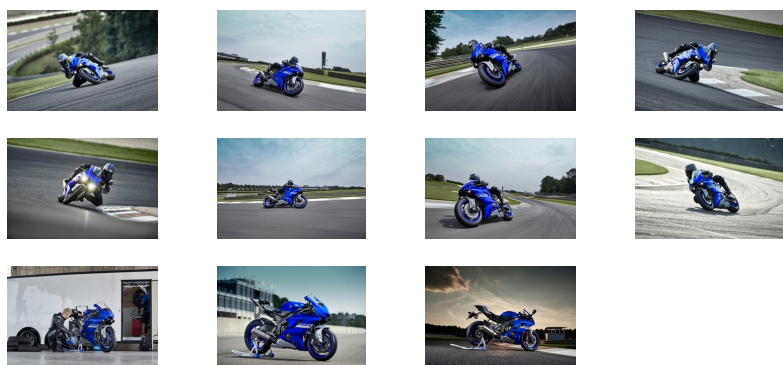
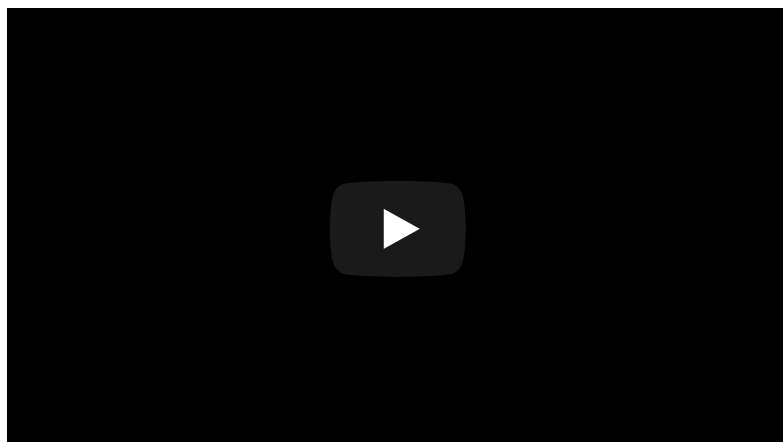


R6

Rispetta l'R World.



Grazie alla sua tecnologia avanzata da competizione e alla carrozzeria aerodinamica, la YZF-R6 porta il design 600 Supersport fino all'estremo. Con fari nascosti e luci di posizione a LED da predatrice, oltre a una presa d'aria centrale in stile M1, il muso aggressivo sottolinea il puro DNA della R-Series.

Con una carena aerodinamica e un look aggressivo che ha tutte le caratteristiche del DNA purosangue della R-Series di Yamaha, la YZF-R6 è la 600 Supersport definitiva.

La forcella a steli rovesciati da 43 mm di alta gamma offrono una sensibilità e una risposta ottimale delle sospensioni, mentre la posizione ribassata di serbatoio e manubrio forniscono un'eccellente ergonomia per un comfort di guida eccellente e un controllo preciso. Rispondi alla chiamata ed entra nell'R-World.

DETTAGLI:

Chiamaci ora

☎ 0564 462024

Vieni a trovarci



4 Tempi Moto Store

📍 Largo Giava, 7 - 58100 Grosseto (GR)

☎ 0564 462024

✉ info@4tempi.com

- Posizione di guida ergonomica per un controllo ottimale
 - Design aggressivo della R-Series
 - Cambio elettronico (Quick Shift System, QSS) per innesti di marce superiori
 - Forcella anteriore YZF-R1 da 43mm
 - YCC-T, YCC-I, ABS e D-Mode
 - Motore DOHC da 599 cc, a 4 cilindri e 4 valvole
 - Sottotelaio posteriore sottile, in lega di magnesio Slimline CF
 - Cupolino e parabrezza aerodinamici
 - Aggressivo aspetto frontale con due luci di posizione a LED
 - Controllo della trazione disinseribile a 6 posizioni
 - Doppio disco anteriore da 320 mm con pinze radiali
 - Serbatoio leggero da 17 litri, in alluminio
-