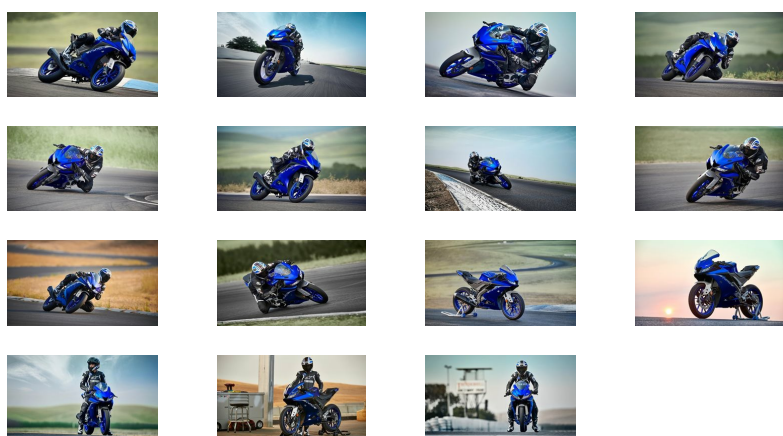
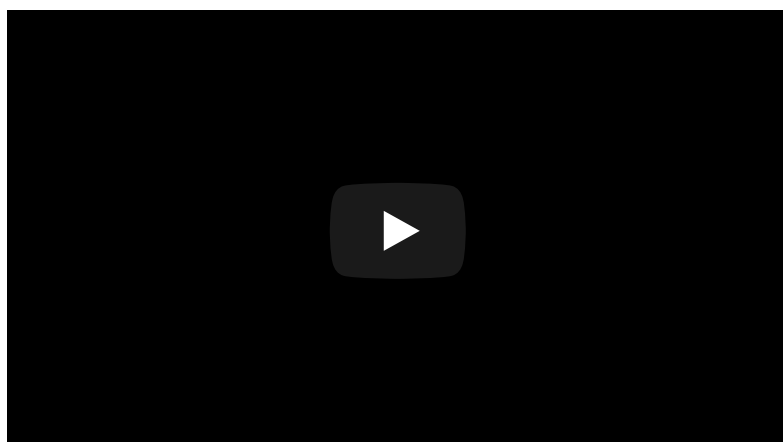


# R125

Ridefinisci la tua realtà.



I modelli YZF-R di Yamaha hanno costituito lo standard per due decenni. Vincenti su pista e leader su strada, queste moto della R-Series ad alta tecnologia offrono prestazioni senza compromessi, tecnologia all'avanguardia e puro stile.

Il motore della YZF-R125 vanta il design 125 cc più sofisticato che abbiamo mai costruito. Il suo sistema con valvole ad attuazione variabile, VVA (Variable Valve Actuation), e la testata cilindro a flusso elevato offrono una coppia potente a bassi regimi e una potenza più elevata ad alti regimi, per un'accelerazione rapida, una ripresa rapida, un'alta velocità massima e consumi straordinariamente ridotti.

La scocca aggressiva ereditata dalla YZF-R1 e i doppi fari LED proiettano un aspetto forte e deciso. Il compatto telaio Deltabox insieme a un forcellone in alluminio e un ampio pneumatico posteriore con sezione 140 confermano lo stato di Supersport leggera definitiva della YZF-R125. Ridefinisci la

**Chiamaci ora**

☎ 0564 462024

**Vieni a trovarci**



**4 Tempi Moto Store**

📍 Largo Giava, 7 - 58100 Grosseto (GR)

☎ 0564 462024

✉ [info@4tempi.com](mailto:info@4tempi.com)

tua realtà.

## **DETTAGLI:**

- Motore high-tech da 125 cc con sistema VVA
  - Frizione antisaltellamento (A&S) per un controllo ottimale
  - Cruscotto supersportivo ispirato alla YZR-M1 MotoGP
  - Design elegante della R-Series con doppi fari LED "twin-eye"
  - Efficienza di combustione elevata per una potenza fluida
  - Il telaio Deltabox compatto garantisce una maneggevolezza leggera
  - Forcellone leggero in alluminio per la stabilità ad alta velocità
  - Sistema frenante con specifiche Supersport
  - Serbatoio in stile R-Series da 11 litri
  - Sofisticata strumentazione con display LCD ad alta visibilità
  - Ampio pneumatico posteriore con sezione 140 per una maneggevolezza da Supersport
-