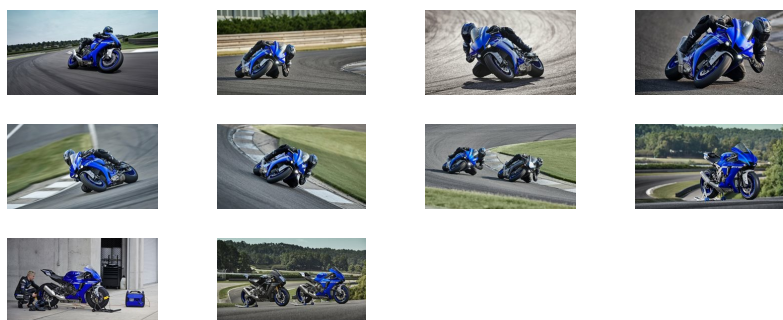
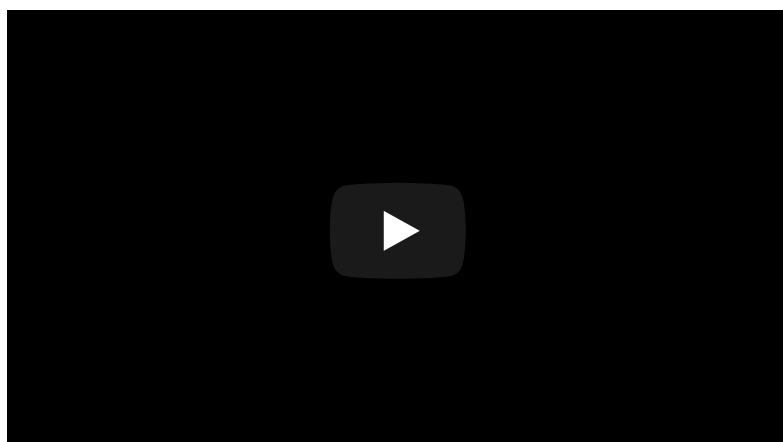


R1

Storia R. Il tuo futuro.



Yamaha Motor Company ha vinto la sua prima gara a soli 10 giorni dalla fondazione dell'azienda. Questo desiderio ardente di competere continua a definire Yamaha ancora oggi ed è ciò che permette all'azienda di creare moto supersportive dalle prestazioni elevate, come la più recente YZF-R1. Dotata di un nuovo e aggressivo cupolino derivato dall'M1, migliorata l'aerodinamica offre prestazioni eccellenti. I fari a LED di nuova generazione e le luci di posizione a LED ridisegnate rafforzano la presenza imponente di questa moto; e con i nuovi sistemi di controllo ABS (BC) e gestione del freno motore (EBM) hai tutto sotto controllo.

Ciascuno dei sette sistemi di assistenza elettronici possono essere regolati dal pilota in pochi secondi tramite il sistema YRC. E con le sospensioni migliorate, il motore EU5 altamente raffinato e le gomme RS11 di alta qualità, la YZF-R1 ha decisamente alzato l'asticella delle aspettative.

Chiamaci ora

☎ 0564 462024

Vieni a trovarci



4 Tempi Moto Store

📍 Largo Giava, 7 - 58100 Grosseto (GR)

☎ 0564 462024

✉ info@4tempi.com

DETTAGLI:

- Finitura premium con qualità costruttiva eccezionale
 - Nuova carena aerodinamica in stile M1
 - Strumentazione TFT migliorata con display EBM e BC
 - Dischi anteriori da 320 mm, nuove pastiglie ad alto attrito
 - Pneumatici Bridgestone Battlax RS11 più recenti
 - Prestazione delle sospensioni anteriori e posteriori migliorate
 - Nuovo ABS cornering a due modalità (BC)
 - Raffinato motore EU5 da 998 cc ad alta efficienza
 - Fari e luci di posizione LED di nuova generazione
 - Nuovo sistema di gestione del freno motore (EBM) a 3 modalità
 - Acceleratore APSG ride-by-wire
 - Sistema Launch Control (LCS) ottimizzato
-