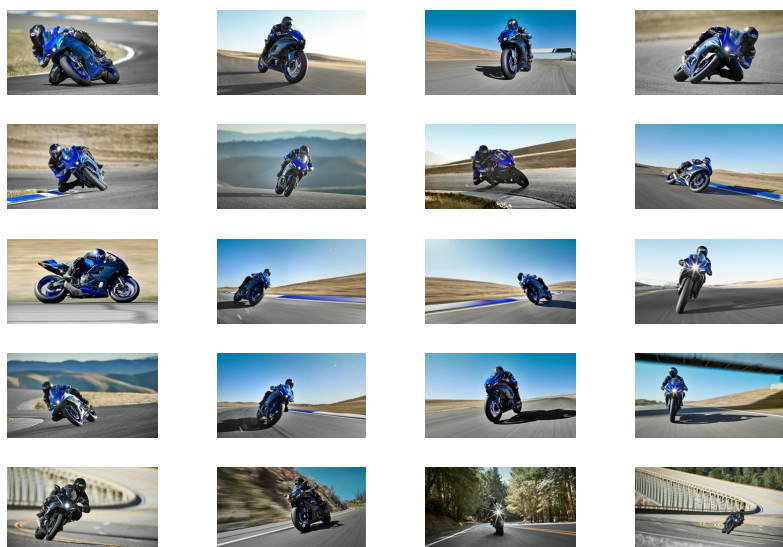
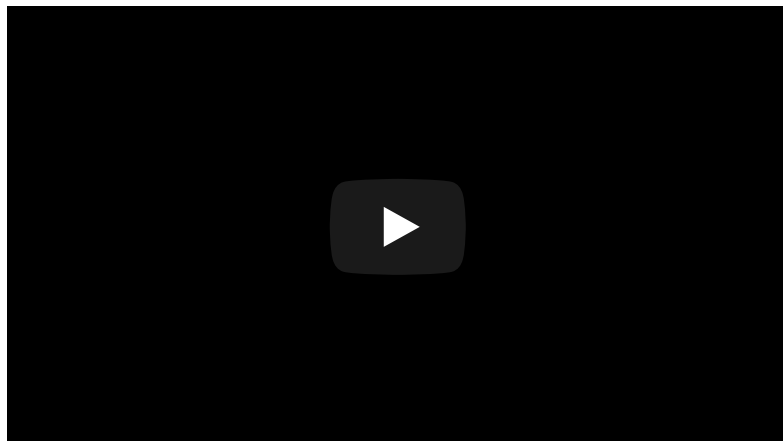


R7

Dove l'R/World incontra il tuo



La R-Series Yamaha è in evoluzione. Mentre le ammiraglie R1M, R1 e la vincitrice del Campionato Mondiale Supersport R6 RACE continuano a dominare il vertice della categoria, l'R7 è specificamente studiata per i piloti che desiderano un design Supersport puro con entusiasmanti prestazioni nel mondo reale a un prezzo accessibile.

Dettagli:

Chiamaci ora

☎ 0564 462024

Vieni a trovarci



4 Tempi Moto Store

📍 Largo Giava, 7 - 58100 Grosseto (GR)

☎ 0564 462024

✉ info@4tempi.com

- Motore CP2 da 689 cc con coppia elevata
 - Design atletico con il DNA R-Series
 - Cupolino aerodinamico e muso "twin-eye"
 - Frizione A&S per una maggiore controllabilità
 - Nuovo telaio leggero progettato per un'accurata rigidità
 - Ammortizzatore regolabile
 - Forcella a steli rovesciati da 41 mm completamente regolabili
 - La posizione di guida sportiva ed ergonomica consente un'agilità ottimale
 - Pinze freni anteriori a montaggio radiale
 - Cerchi leggeri a 10 razze
 - Sistema Quick Shift per un innesto perfetto delle marce superiori opzionale
 - Colori di nuova generazione
 - Puro stile R-Series
-