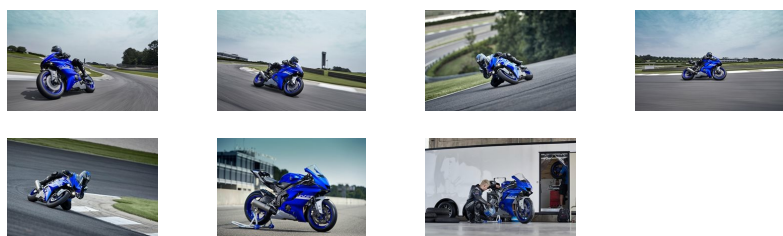
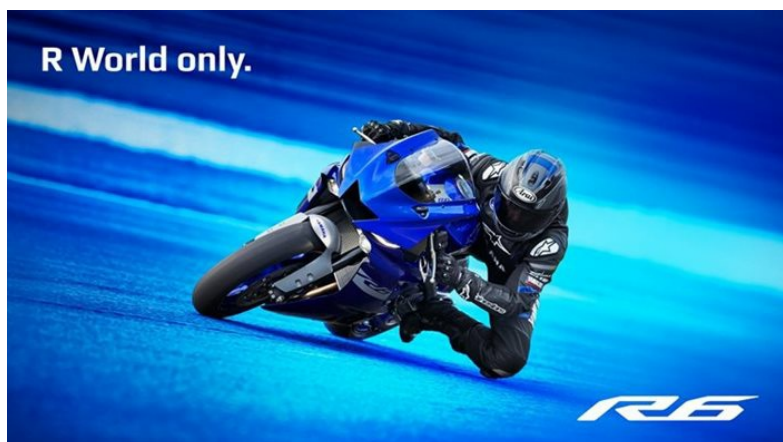


# R6 RACE

Solo per il mondo R World.



Dopo una stagione 2020 da record con la R6, Andrea Locatelli è entrato nell'elenco dei campioni di WorldSSP a bordo di questa moto leggendaria, che continua a dimostrarsi una scelta vincente nelle competizioni di Supersport, oltre che tra gli appassionati di guida in pista e i piloti di calibro nazionale.

La R6 è dedicata esclusivamente al circuito da corsa come R6 RACE. Vanta potenza istantanea, maneggevolezza precisa e traiettorie nette in curva per un'esperienza davvero emozionante! È alimentata da un leggero motore DOHC a 4 cilindri da 599 cc, raffreddato a liquido, e dispone di un telaio in alluminio Deltabox, un telaietto in magnesio, forcella di altissimo livello e ammortizzatore KYB, che massimizzano le prestazioni sui rettilinei e in curva.

Dettagli:

**Chiamaci ora**

☎ 0564 462024

**Vieni a trovarci**



**4 Tempi Moto Store**

📍 Largo Giava, 7 - 58100 Grosseto (GR)

☎ 0564 462024

✉ [info@4tempi.com](mailto:info@4tempi.com)

- Design aggressivo della R-Series
  - Motore DOHC da 599 cc, a 4 cilindri e 4 valvole
  - Sistemi di controllo elettronico hi-tech
  - Forcelle di tipo R1
  - Freni anteriori con specifiche R1
  - Telaio snello in magnesio
  - Serbatoio leggero in alluminio
  - Carena con aerodinamica efficiente
  - Posizione di guida ergonomica
-