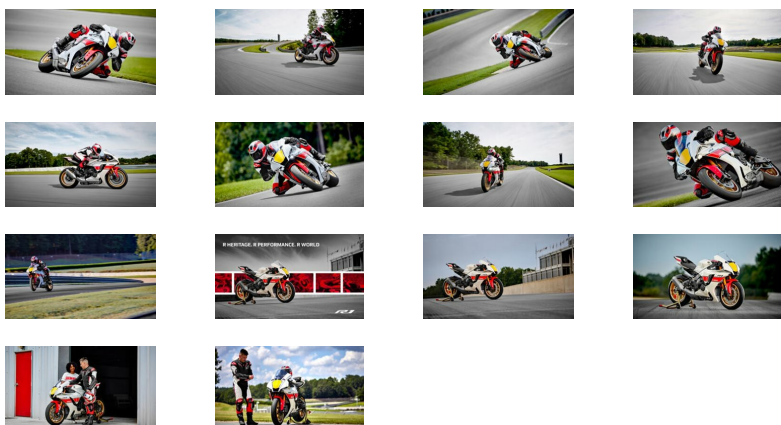
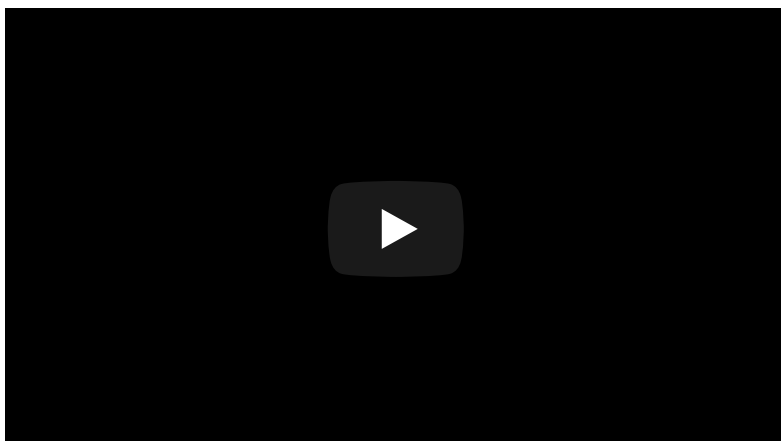


R1 World GP 60th Anniversary

Colori vincenti, tradizione
nelle corse.



La prima gara internazionale su strada di Yamaha è stato il GP di Francia nel maggio 1961. La prima vittoria in gara arrivò nel 1963. E nel 1964 Yamaha conquistò il suo primo Campionato del Mondo. Da allora, le moto ufficiali hanno vinto più di 500 Gran Premi. La speciale livrea World GP 60th Anniversary celebra i 60 anni di gare ufficiali Yamaha ai massimi livelli nelle competizioni motociclistiche.

La R1 World GP 60th Anniversary presenta l'inconfondibile grafica rossa "speed block" e una carena bianca, abbinata allo stemma de 60° anniversario, alla placca anteriore gialla e alle ruote dorate, che si ispirano alle moto ufficiali Yamaha che hanno portato alla vittoria piloti leggendari come Read,

Chiamaci ora

☎ 0564 462024

Vieni a trovarci



4 Tempi Moto Store

📍 Largo Giava, 7 - 58100 Grosseto (GR)

☎ 0564 462024

✉ info@4tempi.com

Saarinen, Agostini e Roberts. Sono parte integrante della storia di Yamaha. E guidando la R1 World GP 60th Anniversary puoi partecipare a questa festa davvero speciale.

Dettagli:

- Livrea World GP 60th Anniversary
 - Design in stile M1
 - Motore EU 5 998 cc ad alta efficienza
 - Forcelle anteriori KYB da 43 mm
 - Sistema Brake Control (BC)
 - Sistema di gestione del freno motore (EBM)
 - Muso aggressivo con fari a LED
 - Acceleratore APSG ride-by-wire
 - Sistema Launch Control (LCS)
 - Pastiglie freni ad alto attrito
 - Pneumatici Bridgestone Battlax RS11 - posteriore larghezza 190
 - Finitura di alta qualità
-