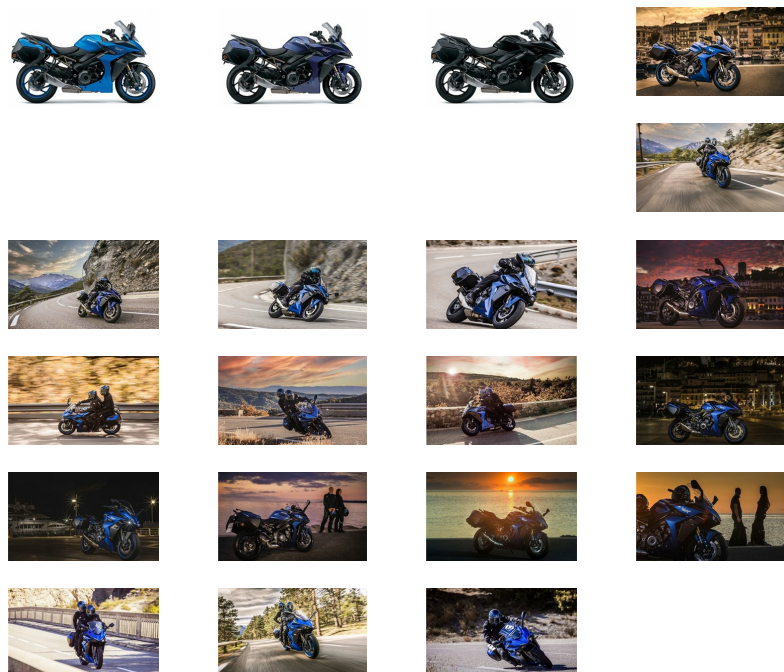
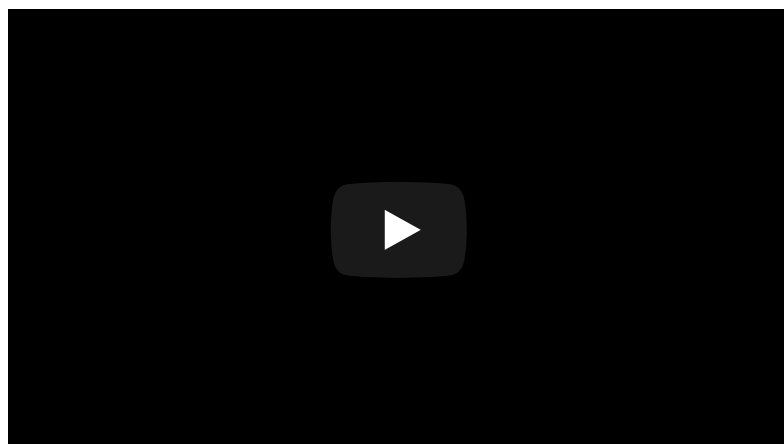


# GSX-S1000GT

GT Riding Pleasure

Personified.



La **GSX-S1000GT** incarna tutto il piacere di guidare un'autentica Grand Tourer. Una moto in grado di offrire l'equilibrio perfetto tra prestazioni, agilità, stile, comfort e connettività che stupirà anche i motociclisti più esigenti.

In solitaria o in coppia, ogni viaggio sarà sempre una nuova scoperta. Grazie all'introduzione del nuovo display TFT con connettività smartphone, inoltre, potrai interagire con il tuo telefono e dirigerti verso la tua prossima destinazione senza alcuna distrazione. Preparati ad un'esperienza di guida straordinaria e ricca di emozioni.

**Chiamaci ora**

☎ 0564 462024

**Vieni a trovarci**



**4 Tempi Moto Store**

📍 Largo Giava, 7 - 58100 Grosseto (GR)

☎ 0564 462024

✉ [info@4tempi.com](mailto:info@4tempi.com)

## L'ESSENZA DEL VIAGGIO HA UN NUOVO VOLTO

Disegnato da linee decise e, al contempo, raffinate ed aerodinamiche, il design della **GSX-S1000GT** esprime visivamente tutto il potenziale della moto in termini di prestazioni, comodità e affidabilità. L'inedito frontale trae ispirazione dai jet da combattimento, mostrando un muso moderno e pronunciato che integra fari completamente a LED. Gli indicatori di direzione, anch'essi a LED, sono montati lateralmente, mentre il parabrezza è stato progettato per ridurre al minimo l'attrito dall'aria durante i viaggi.

Il gruppo ottico posteriore a LED è incastonato in un codone snello e slanciato, sul quale trovano spazio due robuste maniglie per offrire una presa salda al passeggero. Le due borse laterali di serie hanno una capacità massima di 36 litri e 5 kg di peso ciascuna, consentendo di trasportare un casco integrale\*.

La **GSX-S1000GT** è disponibile in tre colori: Blu Miami, Nero Dubai e Blu Las Vegas, che ricorda il cielo notturno e illuminato dai neon della città, donando un look ancora più elegante.

*\*Caschi di forme particolari potrebbero non entrare nelle borse.*

## IL MASSIMO DELLA CONNETTIVITA'

Il quadro strumenti della **GSX-S1000GT** adotta un nuovo display TFT LCD a colori da 6,5" di ultima generazione. Sviluppato appositamente per un'applicazione in ambito motociclistico, questo schermo multifunzione vanta una superficie antigraffio ed antiriflesso ed integra la connettività con gli smartphone dotati di sistema operativo Android o iOS. Oltre a tenere il pilota costantemente informato sulle impostazioni attive e il corretto funzionamento, è in grado di mostrare mappe, chiamate in entrata e in uscita, contatti in rubrica e brani musicali quando accoppiato con un telefono.

Lo schermo propone un display personalizzato con grafiche esclusive che dispone di una doppia modalità di visualizzazione, diurna e notturna, per massimizzare la visibilità a qualunque ora e in qualsiasi condizione. La connessione di uno smartphone avviene attraverso Wi-Fi e Bluetooth® e può essere mantenuto in carica utilizzando la presa USB dedicata posta sul lato sinistro dello schermo TFT.

Usufruire della connettività smartphone è semplice e intuitivo, basta infatti installare l'applicazione gratuita SUZUKI mySPIN. A differenza di altre app utilizzate dai competitor che sfruttano sistemi sviluppati per le auto, la **GSX-S1000GT** adotta hardware e software progettato espressamente per l'uso motociclistico. Come tale, SUZUKI mySPIN si integra in modo perfetto con lo schermo TFT.

Il risultato è la creazione all'interno del cockpit di un ambiente digitale intelligente, che mescola aggiornamenti relativi allo stato del mezzo e al viaggio con informazioni pertinenti, comunicazioni e intrattenimento provenienti dallo smartphone del pilota.

SUZUKI mySPIN permette di accedere ad un'ampia gamma di utili funzioni attraverso un pacchetto di cinque app con cui è possibile interagire facilmente utilizzando il blocchetto elettrico sinistro. Le funzioni supportate sono le seguenti:

- **Contatti:** il sistema si connette alla rubrica dello smartphone per indicare al pilota da chi provengano le chiamate.
- **Telefono:** il sistema permette di effettuare chiamate, sia digitando direttamente il numero sia selezionando i contatti dalla rubrica e può mostrare anche il registro delle chiamate. Tutto ciò può essere eseguito senza fermare la moto in modo molto pratico e sicuro.
- **Mappe:** il pilota può visualizzare la sua posizione attuale sulla mappa senza bisogno di scaricare app di terze parti, cercando e selezionando le destinazioni di interesse per impostare il percorso.
- **Musica:** il pilota può utilizzare cuffie Bluetooth®\* per ascoltare i brani musicali presenti nell'archivio dello smartphone ed eventualmente condividerli con il passeggero (è necessario che anch'esso sia provvisto di cuffie Bluetooth® connesse al sistema).
- **Calendario:** il pilota può visualizzare sullo schermo le notifiche del calendario dello smartphone e controllare eventi in agenda e promemoria.

*\*Le cuffie sono vendute separatamente.*

## **CICLISTICA STUDIATA PER IL MASSIMO COMFORT**

Quando si parla di una moto grand touring, lo studio accurato di ogni aspetto della ciclistica è fondamentale per trovare il giusto equilibrio tra prestazioni e comfort. Tutto è valutato con attenzione, dalla struttura del telaio alla posizione di guida fino alla taratura delle sospensioni.

Rigido e dal peso contenuto, il telaio a doppia trave in alluminio della **GSX-S1000GT** è costruito per assicurare un'eccezionale manovrabilità anche in presenza del passeggero e delle borse. Il telaietto posteriore progettato ex novo abbassa la struttura, permettendo così di incrementare lo spessore della sella del passeggero; inoltre, integra gli attacchi per un fissaggio saldo e sicuro delle borse laterali di serie.

Il robusto forcellone in lega di alluminio deriva direttamente dalla GSX-R1000, per una straordinaria tenuta di strada ed una grande resistenza ai lunghi viaggi, ai carichi

gravosi e alle sollecitazioni della guida sportiva.

La posizione di guida è studiata per offrire una postura più comoda ed eretta, con una sella rivestita di un nuovo materiale antiscivolo per un senso di maggior controllo. Gli ingegneri Suzuki si sono inoltre concentrati su spessore, profilo e dimensioni della sella del passeggero, ciò per garantire il massimo comfort in qualunque viaggio e per conformarla alle nuove maniglie posteriori.

L'ampio manubrio a sezione variabile garantisce al pilota un grande controllo dello sterzo. Gli elementi in gomma posti tra la piastra superiore e i supporti del manubrio riducono le vibrazioni trasmesse alle mani, contribuendo pertanto a limitare l'affaticamento e a migliorare il comfort di guida. Le pedane in alluminio sono anch'esse dotate di un rivestimento in gomma e sono posizionate maggiormente verso il basso, permettendo di piegare meno ginocchia e caviglie a tutto vantaggio della comodità.

Il nuovo cupolino della **GSX-S1000GT**, il parabrezza e gli specchietti sono stati progettati meticolosamente per contribuire a raggiungere il necessario livello di efficienza aerodinamica. Ciò è stato possibile grazie alle ripetute sessioni di prova in galleria del vento, che hanno assicurato che ciascun elemento lavori in armonia con gli altri per massimizzare la protezione dall'aria.

## **DNA SPORTIVO PER INFINITE EMOZIONI**

Sotto le carene, la **GSX-S1000GT** cela un affidabile e performante quattro cilindri in linea DOHC da 999 cc e 152 CV raffreddato a liquido. Il motore è stato accuratamente rivisto per offrire un rendimento ottimale in tutte le condizioni di guida, che si tratti di lunghi viaggi o di andature sportive. I vari interventi, tra cui un nuovo profilo degli alberi a camme ed un impianto di scarico aggiornato, hanno permesso di migliorare la potenza e le prestazioni complessive rispettando, allo stesso tempo, gli standard Euro 5 sulle emissioni.

L'introduzione di nuovi corpi farfallati a gestione elettronica, più leggeri e compatti, aiuta a ottenere un miglior equilibrio tra il controllo del regime di minimo e l'andamento della curva di erogazione. Le modifiche alla struttura interna della scatola del filtro dell'aria, inoltre, riducono il peso e contribuiscono ad aumentare la potenza massima.

L'ampia e regolare curva di erogazione della coppia assicura sempre una risposta brillante e facilmente gestibile sia ai regimi medio-bassi sia agli alti. Questa versatilità, associata alla grande maneggevolezza anche in presenza delle borse laterali, amplifica il piacere di guida e dà l'opportunità di affrontare in molteplici modi anche il medesimo tratto di strada.

La frizione antisaltellamento aiuta a rendere le decelerazioni più regolari, disinnestandosi parzialmente per ridurre l'effetto del freno motore quando si scala. Ciò si somma al Suzuki Clutch Assist System, una funzione di assistenza che rende più saldo l'innesto della frizione in accelerazione, permettendo di conseguenza l'impiego di molle più morbide. La frizione risulta pertanto più leggera da azionare e riduce l'affaticamento della mano nel traffico urbano o nell'uso prolungato.

### **PACCHETTO TECNOLOGICO ALL'AVANGUARDIA**

I sistemi elettronici avanzati del Suzuki Intelligent Ride System (S.I.R.S.) ottimizzano la resa della moto in base allo stile di guida del pilota, al livello di esperienza e alle condizioni stradali. La **GSX-S1000GT** risulta quindi più controllabile, più maneggevole e meno stancante da guidare, nell'uso quotidiano come nei lunghi viaggi, permettendo di personalizzare l'esperienza di guida in base alle proprie esigenze.

### **SISTEMA CRUISE CONTROL**

Il cruise control consente al pilota di mantenere una velocità impostata senza agire sulla manopola dell'acceleratore. Ciò limita la fatica durante i lunghi trasferimenti, soprattutto quando si viaggia a velocità costante sulle autostrade. La velocità impostata appare sullo schermo della strumentazione e può essere regolata facilmente utilizzando l'apposito pulsante sulla parte sinistra del manubrio.

Il cruise control può essere impostato tra i 30 e i 180 km/h, mentre si viaggia in seconda marcia o in qualsiasi rapporto superiore. In caso di disattivazione dopo una frenata, la comoda funzione "Resume" permette di riprendere la velocità fino al limite impostato precedentemente.

### **SISTEMA "CAMBIARAPIDO" (BI-DIRECTIONAL QUICK SHIFT SYSTEM)**

Questo esclusivo equipaggiamento di serie permette di passare al rapporto superiore e di scalare in modo facile e rapido, senza dover azionare la frizione o rilasciare l'acceleratore. Quando è attivo, in fase di inserimento di una marcia superiore il quick shift interrompe automaticamente l'erogazione della potenza per una frazione di secondo, in modo da rendere la progressione più regolare e quasi ininterrotta. In fase di rallentamento e scalata, il sistema apre automaticamente le valvole a farfalla quanto basta per aumentare il numero di giri e adeguare il regime alla marcia inferiore.

Il risultato di questa "doppietta automatica" si sposa bene con il freno motore, dando una sensazione molto appagante. Il quick shift bidirezionale lavora in sintonia con il sistema

SDMS per regalarti un piacere di guida ancora maggiore e un'eccellente fluidità di marcia.

### **SISTEMA "SCEGLIILTIRO" (SUZUKI DRIVE MODE SELECTOR)**

Le tre diverse mappature raggiungono tutte la massima potenza di erogazione, variando la risposta del motore e la disponibilità della coppia quando si accelera. Il sistema SDMS permette di prediligere un comportamento più grintoso o uno più rilassato, in modo che l'erogazione rispecchi esattamente l'andatura che si vuole adottare.

- **Modalità A (Active):** assicura una risposta più reattiva all'apertura del gas. L'erogazione della coppia è studiata con cura per garantire uno spunto mozzafiato quando spalanchi il gas, una caratteristica che si apprezza molto quando ci si gode la guida sportiva su strade tortuose asciutte.
- **Modalità B (Basic):** offre una risposta più morbida all'apertura dell'acceleratore e una curva di erogazione più lineare. I settaggi sono definiti per prestarsi bene a un'ampia varietà di stili di guida e di situazioni, in modo da rendere la moto più gestibile nell'uso quotidiano.
- **Modalità C (Comfort):** offre una risposta del motore e un'erogazione della coppia ancora più dolci, con una progressione che ricalca in modo lineare l'azione sull'acceleratore. Questa modalità è utile quando si guida sul bagnato e sui fondi a bassa aderenza, o quando ci si vuole rilassare durante un lungo viaggio.

### **SISTEMA "APRISERENO" (SUZUKI TRACTION CONTROL SYSTEM)**

Il traction control monitora in continuazione la velocità delle ruote, il numero di giri del motore, la posizione della valvola a farfalla e la marcia inserita. Il dispositivo è progettato per limitare la potenza e prevenire così lo slittamento quando la centralina rileva il rischio di un'imminente perdita di aderenza. Ciò migliora la stabilità, donando una maggior padronanza e riducendo lo stress e l'impegno nella guida.

La **GSX-S1000GT** offre una scelta tra 5 diversi livelli per adeguarsi meglio a una maggior varietà di situazioni, di stili e di livelli di esperienza. Volendo, il sistema può anche essere disattivato. Maggiore è il numero della modalità, più rapido e proattivo è l'intervento del sistema che limita lo slittamento della ruota.

Nota: il controllo elettronico della trazione non sostituisce il controllo dell'acceleratore da parte del pilota. Questo dispositivo non può prevenire le perdite di aderenza dovute ad eccessiva velocità quando il pilota inserisce la moto in curva e/o aziona i freni. Inoltre, non evita la perdita di grip della ruota anteriore.

### **SISTEMA "PARTIFACILE" (LOW RPM ASSIST)**

Utilizza il TI-ISC (Throttle-body Integrated Idle Speed Control) per incrementare gradualmente il numero di giri nelle partenze da fermo o quando ci si sposta ad andatura ridotta. Aggiornato per interagire con il Suzuki Clutch Assist System (SCAS), rendendo le partenze più facili e impedendo lo spegnimento del motore, il sistema è di grande aiuto nei continui stop-and-go del traffico urbano.

### **EASY START SYSTEM**

Grazie a questo sistema, il motore si avvia con una rapida pressione del pulsante "Start" senza necessità di tirare la leva della frizione quando la trasmissione è in folle. Poiché questa funzione viene utilizzata spesso, l'Easy Start rende l'utilizzo della moto più piacevole e rilassante.

### **ACCELERATORE ELETTRONICO RIDE-BY-WIRE**

Sfruttando la centralina elettronica da 32 bit per controllare i movimenti delle valvole a farfalla, il nuovo sistema regola con precisione l'erogazione della potenza in funzione della rotazione dell'acceleratore. La gestione più accurata del ride-by-wire gli consente di adeguarsi meglio alle varie modalità del SDMS.

Il risultato è un'accelerazione più lineare che risponde più fedelmente ai tuoi desideri, sia nella guida tranquilla su strada sia in quella più sportiva, dandoti anche un maggior controllo quando apri il gas in uscita di curva.

### **RUOTE E PNEUMATICI AD ALTE PRESTAZIONI**

Le ruote in lega di alluminio sfoggiano un disegno a sei razze che abbina un aspetto sportivo e una struttura rigida e leggera. Sono equipaggiate con nuovi pneumatici radiali Dunlop Roadsport 2, dotati di una struttura interna progettata ad hoc per rendere al meglio sulla **GSX-S1000GT** e di un battistrada con una miscela inedita a base di silice che aumenta l'aderenza sul bagnato, si riscalda più in fretta e si usura meno.

L'accoppiata costituita da cerchi e pneumatici lavora in perfetta armonia con la taratura delle sospensioni per contribuire a raggiungere grande aderenza, stabilità ed eccellente maneggevolezza. La **GSX-S1000GT** adotta pinze monoblocco ad attacco radiale Brembo all'anteriore. Ciascuna pinza ha quattro pistoncini contrapposti da 32 mm

che agiscono su dischi flottanti da 310 mm per un'azione frenante sempre incisiva. Al posteriore sono presenti pinze Nissin.

L'ABS aiuta il pilota a mantenere il controllo direzionale anche nelle frenate più potenti. Il sistema è programmato per monitorare la velocità delle ruote e regolare la potenza della frenata in funzione dell'aderenza disponibile.

*Nota: L'ABS non è concepito per ridurre gli spazi di arresto. Si raccomanda di guidare a una velocità adeguata alle condizioni meteo e della strada, specie in curva*

## **SOSPENSIONI SPORTIVE E CONFORTEVOLI**

La forcella KYB a steli rovesciati da 43 mm rende la guida sportiva e confortevole, vantando una regolazione completa nel precarico molla e nel freno idraulico, sia in compressione sia in estensione. La sospensione posteriore a leveraggi ha a sua volta precarico molla e freno idraulico regolabili e segue bene l'andamento del fondo stradale per mantenere la moto agile e stabile.

La taratura delle sospensioni è stata testata a lungo ed è regolata per adattarsi alle modifiche della struttura degli pneumatici e per garantire una grande manovrabilità e migliori inserimenti in curva.

*Nota: le foto presenti su questa pagina potrebbero mostrare accessori opzionali.*

---