

890 DUKE R

THE SUPER SCALPEL

Chiamaci ora

☎ 0564 462024

Vieni a trovarci

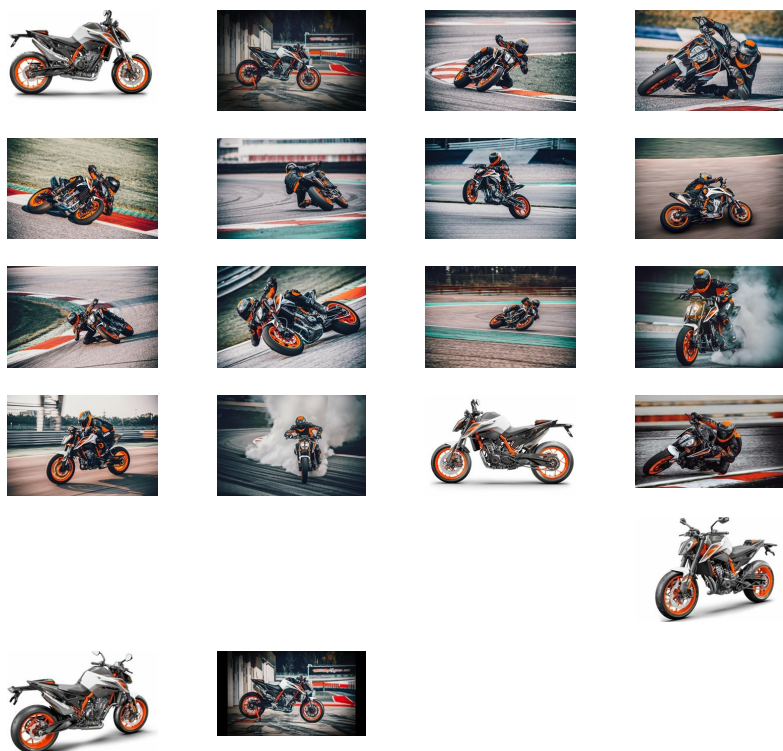
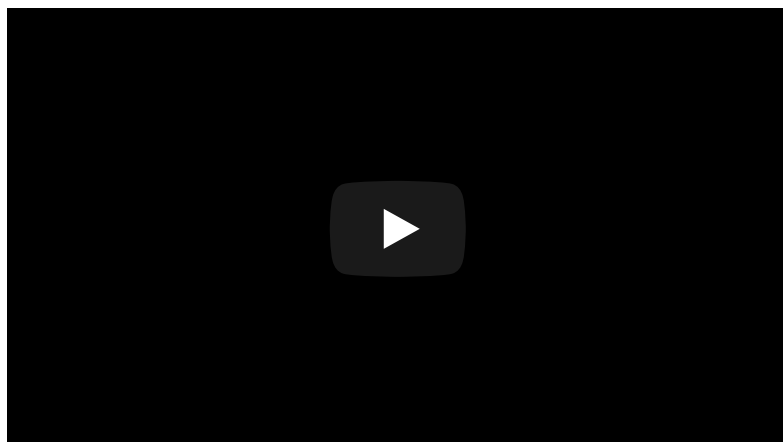


4 Tempi Moto Store

📍 Largo Giava, 7 - 58100 Grosseto (GR)

☎ 0564 462024

✉ info@4tempi.com



Sempre agile, ma con più spinta, la KTM 890 DUKE R riprende tutto ciò che amiamo nella KTM 790 DUKE e lo esalta al massimo. Si tratta di una moto naked di media cilindrata senza compromessi, a proprio agio tanto sulle strade di montagne quanto in pista, che è in grado di offrire più potenza, coppia e anima Duke di qualunque altra moto con motore bicilindrico parallelo che l'ha preceduta.

CILINDRATA 890 cm³

POTENZA IN KW 89 kW

COPPIA99 Nm
COSTRUZIONE A 2 cilindri in linea a 4 tempi
ALESAGGIO 90.7 mm
CORSA 68.8 mm
AVVIAMENTO Starter elettrico
LUBRIFICAZIONE forzata con 2 pompe dell'olio
CAMBIO 6 marce
RAFFREDDAMENTO A liquido con uno scambiatore di calore acqua-olio
FRIZIONE Frizione antisaltellamento PASC™, a comando meccanico
EMS Bosch con RBW
EMISSIONI CO₂110 g/km
CONSUMO DI CARBURANTE 4.74 l/100 km
COSTRUZIONE TELAIO Telaio in acciaio al cromo-molibdeno con il motore come elemento sollecitato, verniciato a polvere
ESCURSIONE ANTERIORE 140 mm
ESCURSIONE POSTERIORE 150 mm
FRENO ANTERIORE 2 x Brembo Stylema Monobloc four piston, radially mounted caliper
FRENO POSTERIORE pinza flottante a pistoncino singolo Brembo, disco freno
DIAMETRO DISCO FRENO ANTERIORE 320 mm
DIAMETRO DISCO FRENO POSTERIORE 240 mm
ABS Bosch 9.1 MP a due canali (comprende Cornering ABS e modalità Supermoto, disinseribile)
CATENA X-ring 520
INCLINAZIONE CANNOTTO DI STERZO 65.7 °
ALTEZZA MINIMA DA TERRA 206 mm
ALTEZZA SELLA 834 mm
CAPACITÀ SERBATOIO (CIRCA) 14 l
PESO A SECCO 166 kg
