

# KX250

BE NEXT

**Chiamaci ora**

☎ 0564 462024

**Vieni a trovarci**

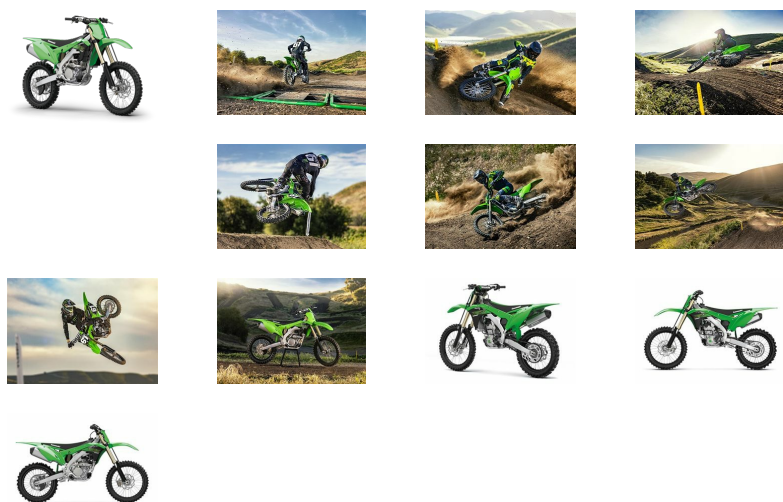
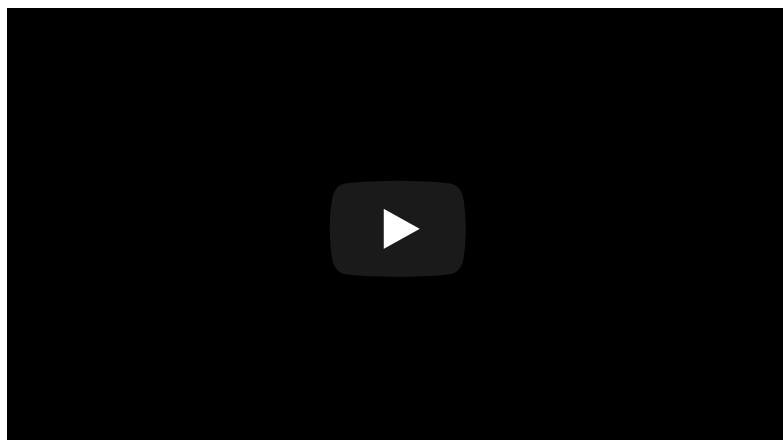


**4 Tempi Moto Store**

📍 Largo Giava, 7 - 58100 Grosseto (GR)

☎ 0564 462024

✉ [info@4tempi.com](mailto:info@4tempi.com)



Il KX250 è la moto creata per farti essere protagonista in ogni gara. Il nuovo motore 249cc 4 tempi, più potente rispetto la versione precedente, il nuovo telaio perimetrale in alluminio, l'introduzione della frizione idraulica e dell'avviamento elettrico ti faranno andare ancora più forte! Divertiti a suon di salti e whips, KX250 è puro spirito offroad!

**Dettagli:**



**Frizione idraulica**

Come per il KX450, la frizione idraulica offre un comando più diretto e un minore sforzo della leva. Il ridotto gioco, anche in seguito al riscaldamento che avviene nell'impiego più gravoso, garantisce un feeling migliore e sempre costante.



## Telaio perimetrale in alluminio

Il telaio, evoluzione di derivazione KX450 assieme all'utilizzo del forcellone del Kx450, garantisce una migliorata guidabilità unita ad una trazione migliorata della ruota posteriore



## Motore sempre più potente

Gli ultimi aggiornamenti al motore innalzano il picco di potenza massima di circa 1.0 Kw (1.4 CV). Il Limitatore di giri innalza il regime massimo di ulteriori 350 g./min



## Sovrastruttura ergonomica

Tutte le parti, di derivazione KX450, garantiscono superfici lisce e raccordate ed una linea, sella-serbatoio, piatta per facilitare i movimenti ed il controllo del pilota



## Nuovo set-up sospensioni e upgrade dell'impianto frenante

Il rinnovato setting delle sospensioni contribuisce a migliorare l'assorbimento delle buche e la trazione, mentre piccoli upgrade all'impianto frenante ne migliorano la modulabilità.



## Avviamento elettrico

L'avviamento elettrico garantisce il riavvio del motore con un semplice tocco di un bottone.



## Manubrio Renthal

Il manubrio in alluminio Renthal Factory style da  $\varnothing 28.6$  mm, componente molto diffuso come after-market, diventa ora di serie. Il manubrio più spesso aiuta a ridurre le vibrazioni e gli urti trasmessi al pilota, mentre la nuova posizione delle manopole (più bassa di 19 mm, più chiusa di 8 mm) contribuisce a facilitare il pilota nel caricare peso sulla ruota anteriore.

---