

# RR 4T

## 350/390/430/480

Chiamaci ora

☎ 0564 462024

Vieni a trovarci

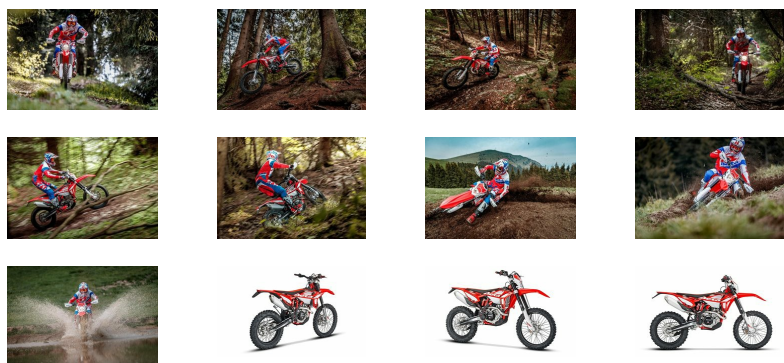


### 4 Tempi Moto Store

📍 Largo Giava, 7 - 58100 Grosseto (GR)

☎ 0564 462024

✉ [info@4tempi.com](mailto:info@4tempi.com)



Dopo mesi di motori spenti anche nel fuoristrada **torna finalmente la Rossa per eccellenza dell'enduro con un nuovo MY.**

L'italiana, interamente pensata e costruita in quel di Rignano sull'Arno, condensa nel nuovo MY un anno di evoluzioni e successi. Nel 2019 infatti il magico duo **Steve Holcombe** e **Brad Freeman** ha segnato una doppietta mondiale senza precedenti in sella a Beta, **il primo campione del mondo E3** mentre **il secondo Enduro GP.**

Oltre ai severi test nei campi di gara anche la grande diffusione del modello fra gli appassionati di mezzo mondo ha permesso ai tecnici della Casa fiorentina di testare, sviluppare e migliorare le RR fino a fare di questo modello un concentrato di qualità, innovazione tecnologica e piacere di guida.

In questo percorso darwiniano costruito su gare, test massacranti e feedback degli appassionati le **nuove RR hanno beneficiato di numerosi affinamenti e miglioramenti** che ne riconfermano la grande forma ed efficacia. Completano il tutto **un look più aggressivo e una colorazione tutta rossa** su cui spicca, in grande evidenza sui convogliatori, il marchio Beta.

La RR 350cc si tratta della moto più maneggevole della gamma 4T; predilige una guida ad alti rpm pur mantenendo un'erogazione molto lineare.

La 390cc 4 tempi rappresenta il mix ideale tra maneggevolezza e potenza facendo, inoltre, della grande trazione la propria arma vincente.

La 430cc 4 tempi dispone di motore decisamente performante che dà il meglio se utilizzato sfruttando i rapporti lunghi e le sue importanti doti di coppia.

La RR 480cc 4 tempi è la moto che si esprime meglio nei grandi spazi. Ha caratteristiche molto simili alla 430 ma con una coppia e potenza ancora superiori, adatte ai piloti più esperti e fisicamente preparati

## GLI AGGIORNAMENTI IN SINTESI

- **Telaio aggiornato** nella zona canotto e nei fazzoletti per una maggiore robustezza e affidabilità; rivisti inoltre gli accessori a corredo per una migliore protezione contro l'usura.
  - **Telaio posteriore migliorato**, oggi più robusto e affidabile.
  - **Nuovo fissaggio fianchetti** per una migliore praticità di montaggio.
  - **Coperchio serbatoio rivisto** per un miglior montaggio.
  - **Sella** ripensata nel piatto sella e nello schiumato, ora più sostenuto, permette di spostarsi meglio e offre una guida più efficace.
  - **Ottimizzazione della scatola filtro** per una migliore impermeabilizzazione dalle infiltrazioni d'acqua; rivisto inoltre nel fissaggio il fianchetto di ispezione del filtro per migliorare la praticità di utilizzo.
  - **Impianto elettrico** con maggior potenza di ricarica.
  - **Upgrade** dei numerosi particolari interni della forcella ZF per garantire una migliore scorrevolezza e affidabilità d'uso.
  - **Nuovo setting ammortizzatore** per incrementare la trazione.
  - **Strumento digitale** rivisto nella componentistica per una migliore affidabilità e precisione.
  - Nuova **colorazione rosso fluo** e inedito set grafich.
-

