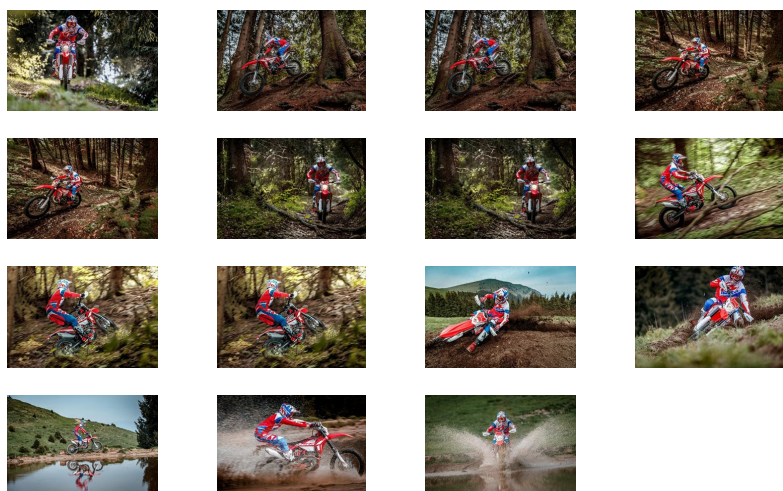


# RR 2T 125



Dopo mesi di motori spenti anche nel fuoristrada **torna finalmente la Rossa per eccellenza dell'enduro con un nuovo MY.**

L'italiana, interamente pensata e costruita in quel di Rignano sull'Arno, condensa nel nuovo MY un anno di evoluzioni e successi. Nel 2019 infatti il magico duo **Steve Holcombe** e **Brad Freeman** ha segnato una doppietta mondiale senza precedenti in sella a Beta, **il primo campione del mondo E3** mentre **il secondo Enduro GP.**

Oltre ai severi test nei campi di gara anche la grande diffusione del modello fra gli appassionati di mezzo mondo ha permesso ai tecnici della Casa fiorentina di testare, sviluppare e migliorare le RR fino a fare di questo modello un concentrato di qualità, innovazione tecnologica e piacere di guida.

**Chiamaci ora**

☎ 0564 462024

**Vieni a trovarci**



**4 Tempi Moto Store**

📍 Largo Giava, 7 - 58100 Grosseto (GR)

☎ 0564 462024

✉ [info@4tempi.com](mailto:info@4tempi.com)

In questo percorso darwiniano costruito su gare, test massacranti e feedback degli appassionati le **nuove RR hanno beneficiato di numerosi affinamenti e miglioramenti** che ne riconfermano la grande forma ed efficacia. Completano il tutto **un look più aggressivo e una colorazione tutta rossa** su cui spicca, in grande evidenza sui convogliatori, il marchio Beta.

La **RR 125 2t** è la piccola di casa Beta, la più leggera e maneggevole del lotto. In puro stile racing, è adatta sia ai giovani piloti che provengono dalle categorie inferiori sia ai più esperti che cercano una moto fun.

Rispondendo alle richieste dei piloti, sempre più esigenti in termini di leggerezza, il reparto R&D Beta ha deciso di rinunciare anche quest'anno all'utilizzo del miscelatore automatico, per ridurre al minimo il peso della moto.

Le **RR 2T 125 My 2021** necessitano quindi del pre-mix olio/benzina, caratteristica che contribuisce ad accentuare l'indole racing di questa versione.

## GLI AGGIORNAMENTI IN SINTESI

- **Telaio aggiornato** nella zona canotto e nei fazzoletti per una maggiore robustezza e affidabilità; rivisti inoltre gli accessori a corredo per una migliore protezione contro l'usura.
  - **Telaio posteriore migliorato**, oggi più robusto e affidabile.
  - **Nuovo fissaggio fianchetti** per una migliore praticità di montaggio.
  - **Coperchio serbatoio rivisto** per un miglior montaggio.
  - **Sella** ripensata nel piatto sella e nello schiumato, ora più sostenuto, permette di spostarsi meglio e offre una guida più efficace.
  - **Ottimizzazione della scatola filtro** per una migliore impermeabilizzazione dalle infiltrazioni d'acqua; rivisto inoltre nel fissaggio il fianchetto di ispezione del filtro per migliorare la praticità di utilizzo.
  - **Impianto elettrico** con maggior potenza di ricarica.
  - **Upgrade** dei numerosi particolari interni della forcella ZF per garantire una migliore scorrevolezza e affidabilità d'uso.
  - **Nuovo setting ammortizzatore** per incrementare la trazione.
  - **Strumento digitale** rivisto nella componentistica per una migliore affidabilità e precisione.
  - Nuova **colorazione rosso fluo** e inedito set grafich.
-

