

# TRK502X

EXPLORE YOUR  
DREAM, DISCOVER  
YOUR PASSION



**Chiamaci ora**

☎ 0564 462024

**Vieni a trovarci**

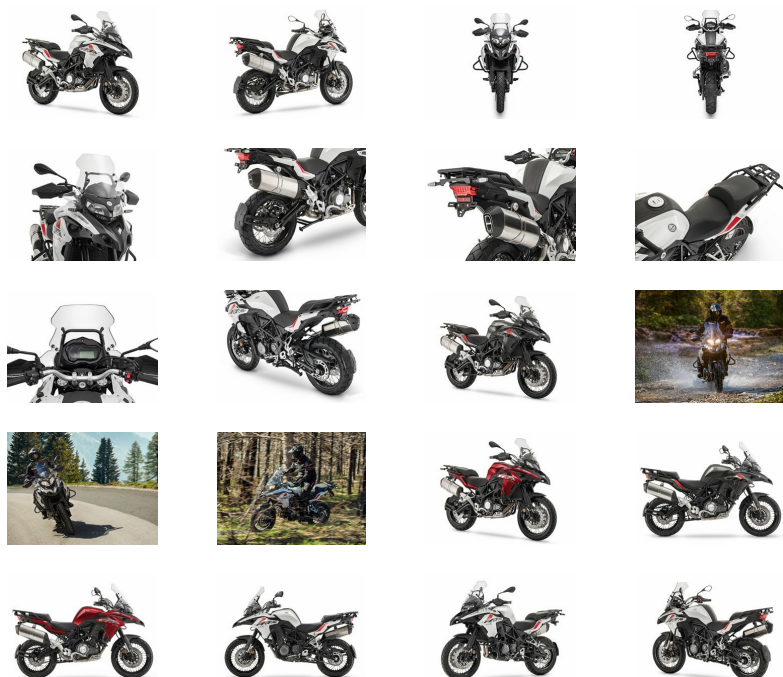


**4 Tempi Moto Store**

📍 Largo Giava, 7 - 58100 Grosseto (GR)

☎ 0564 462024

✉ [info@4tempi.com](mailto:info@4tempi.com)



TRK 502 X è la due ruote dal look aggressivo ed accattivante, versione adventure della crossover 500cc della Casa di Pesaro, con ruote a raggi da 19" all'anteriore e 17" al posteriore, realizzata per viaggiare senza confini. TRK 502 X condivide con la versione stradale il motore 2 cilindri in linea, che offre una potenza massima di 47,6 CV (35 kw) a 8500 giri/min e un picco di coppia pari a 46 Nm a 6000 giri. TRK 502 X presenta un setting sospensioni composto da una

forcella upside-down con steli da 50 millimetri all'anteriore e al posteriore un forcellone oscillante con mono ammortizzatore centrale regolabile, per assorbire i tratti stradali più sconnessi con la massima facilità. TRK 502 X presenta un terminale di scarico dallo stile ricercato e posizionato in posizione rialzata rispetto alla TRK 502 versione stradale, per affrontare senza problemi anche i fuori strada. Il serbatoio ha una capacità di ben 20 litri. TRK 502 X, aggiornata e rivista nei dettagli, presenta blocchetti comandi al manubrio retroilluminati, specchietti e manopole impreziositi con il logo della moto, così come il paramani, di serie, realizzato in plastica ed alluminio. Manubrio e leva frizione sono regolabili, così da permettere la miglior condizione di guida ad ogni pilota. TRK 502 X presenta inoltre un nuovo portapacchi in lega d'alluminio così come dei pratici nottolini posizionati sotto la sella. Sempre di serie ampio cupolino, in grado di garantire la massima protezione, cavalletto centrale e ABS. TRK 502 X è proposta nelle colorazioni bianco e antracite..

\*TRK 502 X sarà commercializzata, in serie limitata, anche nella colorazione gialla.

## DETTAGLI

- TIPO2 cilindri in linea, 4 tempi, raffreddamento a liquido, 4 valvole per cilindro, doppio asse a camme in testa DOCH
  - CILINDRATA500 c.c.
  - ALESAGGIO X CORSA $\varnothing$ 69x66.8
  - RAPPORTO DI COMPRESSIONE11,5:1
  - POTENZA MASSIMA35kW (47,6 CV) @ 8500 rpm
  
  - COPPIA MASSIMA46N.m @ 6000 rpm
  - LUBRIFICAZIONEForzata a carter umido
  - ALIMENTAZIONEIniezione elettronica con doppio corpo farfallato  $\varnothing$  37 mm
  - IMPIANTO DI SCARICOCon sistema catalizzato e sonda lambda
  - OMOLOGAZIONEEuro 4
  
  - FRIZIONEMultidisco in bagno d'olio
  - CAMBIO6 velocità
  - TRASMISSIONE FINALEChain
  - ACCENSIONEECU - TLI
  - CANDELANGK CR8E
  
  - AVVIAMENTOEElettrico
  - RAPPORTO DI CAMBION/A
  - TRASMISSIONE PRIMARIAN/A
  - CONSUMIFuel consumption 3,8 l/100km
  - EMISSIONI CO<sub>2</sub>CO<sub>2</sub> emissions: 87 g/km
-

