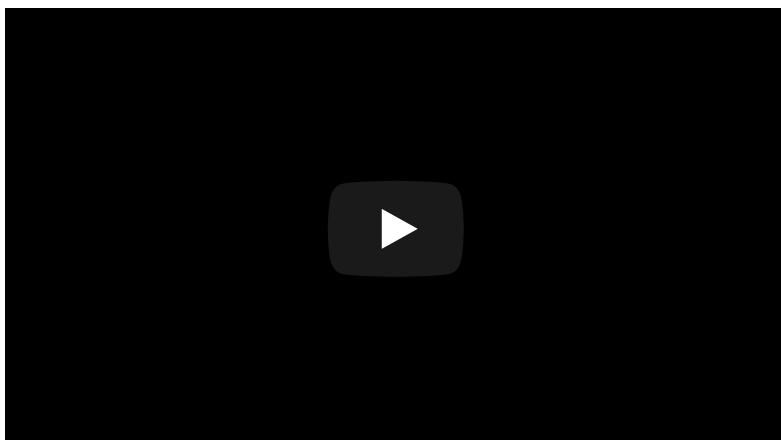


# Leoncino 800

TIMELESS DESIRE

Chiamaci ora

☎ 0564 462024



Vieni a trovarci

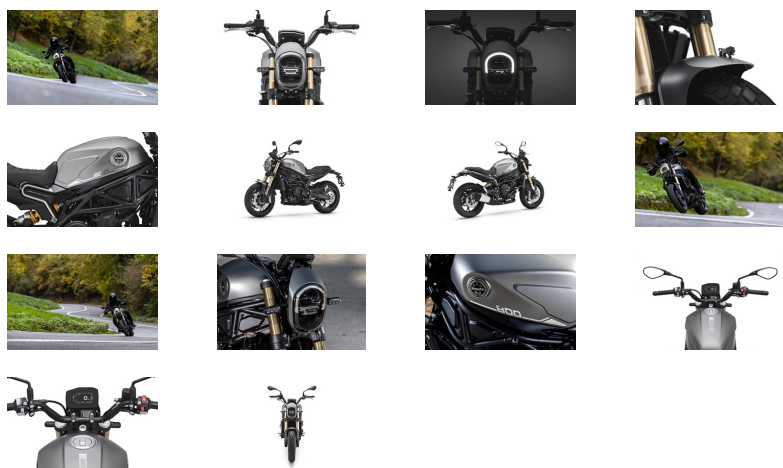


**4 Tempi Moto Store**

📍 Largo Giava, 7 - 58100 Grosseto (GR)

☎ 0564 462024

✉ [info@4tempi.com](mailto:info@4tempi.com)



Leoncino 800 è la nuova icona di stile di Casa Benelli, pensata per farti provare emozioni uniche sia su strada che tra le curve. Una due ruote dallo stile autentico, contraddistinto da essenzialità e da un equilibrato mix di stilemi classici e moderni, che si sposano perfettamente con il motore più evoluto della gamma, da 754cc, che offre una potenza di 76,2 CV (56 kW) a 8500 giri/min e coppia di 67 Nm (6,8 kgm) a 6500 giri/min. Il telaio è un traliccio tubolare con piastre in acciaio, pensato per integrarsi alla perfezione con il design della moto e di assicurare la massima agilità e maneggevolezza su strada per qualsiasi tipologia di pilota, senza mai rinunciare al massimo divertimento alla guida. Il proiettore è interamente a led e presenta un design originale e ricercato, sottolineato dal disegno ad arco. Strumentazione all'avanguardia, in TFT, per un cruscotto dallo stile moderno ed autentico. Leoncino 800 è disponibile in tutte le concessionarie Benelli a 7.490€ f.c. ed è proposto nelle colorazioni grigio e verde.

# MOTORE

- TIPO2 cilindri in linea, 4 tempi, raffreddamento a liquido, 4 valvole per cilindro, doppio asse a camme in testa, DOHC
- CILINDRATA754cc
- ALESAGGIO X CORSAØ88 x 62mm
- RAPPORTO DI COMPRESSIONE11.5:1
- POTENZA MASSIMA56.0kW (76,2 Cv) @8500rpm
- COPPIA MASSIMA67Nm (6,8 Kgm) @6500rpm
- LUBRIFICAZIONEForzata a carter umido
- ALIMENTAZIONEIniezione elettronica con doppio corpo farfallato Ø43
- IMPIANTO DI SCARICOCon sistema catalizzato e sonda lambda
- OMOLOGAZIONEEuro 5
- FRIZIONEMultidisco in bagno d'olio
- CAMBIO6 rapporti
- TRASMISSIONE FINALEA catena
- ACCENSIONEECU-Delphi MT05.3
- CANDELANGK CR8E
- AVVIAMENTOEElettrico
- RAPPORTO DI CAMBION/A
- TRASMISSIONE PRIMARIAN/A
- CONSUMI4,9l/100km
- EMISSIONI CO2114 g/km

# TELAIO

- TELAIOTraliccio in tubi con piastre in acciaio
- SOSPENSIONE ANTERIOREForcella upside-down con steli Ø50mm
- ESCURSIONE SOSPENSIONE ANTERIORE130mm
- SOSPENSIONE POSTERIOREForcellone oscillante con mono centrale regolabile nel precarico molla e freno idraulico
- ESCURSIONE AMMORTIZZATORE POSTERIORE48mm (130mm escursione ruota post.)
- FRENO ANTERIOREDoppio disco semiflottante Ø 320mm, pinza radiale 4 pistoncini e ABS
- TIPO CERCHIO ANTERIORELega di alluminio
- DIMENSIONI CERCHIO ANTERIORE17"x MT 3,5" DOT
- FRENO POSTERIOREDisco singolo Ø260 mm, pinza doppio pistoncino e ABS
- TIPO CERCHIO POSTERIOREIn lega di alluminio

- DIMENSIONI CERCHIO POSTERIORE 17"x MT 5,5" DOT
- PNEUMATICO ANTERIORE 120/70-ZR17
- PNEUMATICO POSTERIORE 180/55-ZR17

## DIMENSIONI



### Lunghezza

2140mm

### Altezza senza specchi

1160mm

### Altezza sella pilota

805mm

- LARGHEZZA SENZA SPECCHI 870mm
  - ALTEZZA DA TERRA 162mm
  - MASSA A SECCO N/A
  - MASSA IN ORDINE DI MARCIA 222 kg
  - PESO TOTALE CONSENTITO N/A
  - CAPACITÀ SERBATOIO 15L
  - RISERVA 3L
  - INTERASSE 1460mm
-