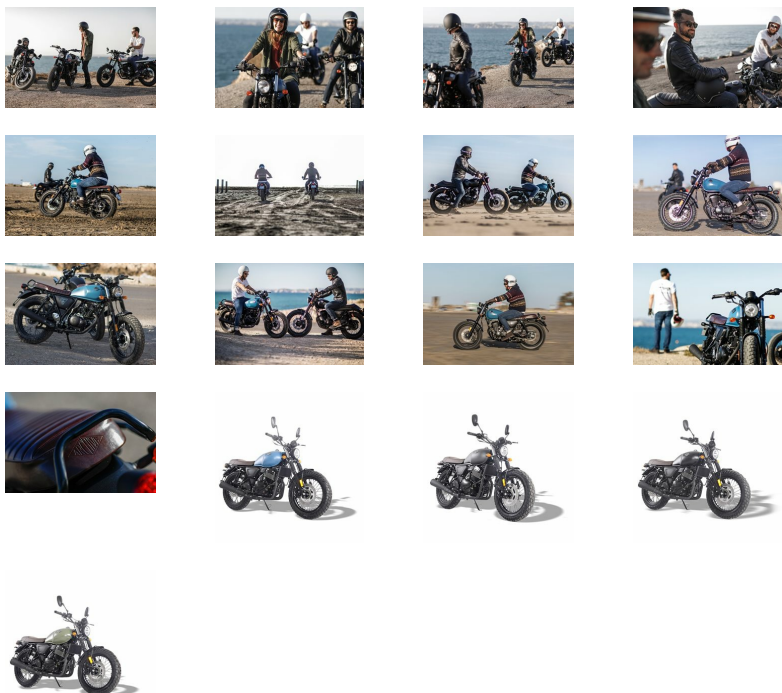


AM-90 250CC



Chiamaci ora

☎ 0564 462024

Vieni a trovarci



4 Tempi Moto Store

📍 Largo Giava, 7 - 58100 Grosseto (GR)

☎ 0564 462024

✉ info@4tempi.com

Ancorato al passato e rivolto al futuro, Archive Motorcycle presenta il suo Scrambler 250cc : l'AM-90.

Il nuovo Scrambler AM-90 250cc offre l'unione di un potente bicilindrico 250cm³ ad un incredibile look custom, vero design neo-retro autentico.

Questo Scrambler è pronto ad affrontare sia le strade tortuose di montagna che la giungla urbana quotidiana.

Il suo stile seduce gli avventurieri e le lunghe passeggiate su fondi sconnessi non lo spaventano.

Disegnate e progettate in Francia, le nostre moto beneficiano di numerosi anni di esperienza nel settore delle due ruote, Sacim Distribution mette al servizio di Archive Motorcycle tutta la sua esperienza, ogni moto è verificata e testata dai nostri tecnici francesi all'uscita della catena di montaggio.

Godetevi le sensazioni di condurla e lasciatevi portare fino alla destinazione successiva.

Caratteristiche Dati

Motore	Bicilindrico 4 Tempi, doppio albero a camme tipo Honda CB
Cilindrata	250cc
Cambio	6 marce
Accensione	Elettronica
Alimentazione	Iniezione elettronica Delphi
Avviamento	Elettrico
Raffreddamento	Aria e olio
Potenza max	16.99 cv (12.5kW) - 8 500 g/min
Velocità max	n.d.
Sospensioni anteriori	Forcella idraulica Ø 37 mm
Sospensioni posteriori	idrauliche + gas
Frenata integrale	Integrale con ABS
Freno anteriore	Disco Ø 276 mm pinza a 3 pistoncini
Freno posteriore	Disco Ø 220 mm
Pneu anteriore	110/90-17
Pneu posteriore	130/80-17
Dimensioni	L. 2060 x l. 750 x H. 1040 mm
Altezza sella	800 mm
Peso a secco	148 kg
Sebatoio carburante	16 litri
Cavalletto	Laterale
