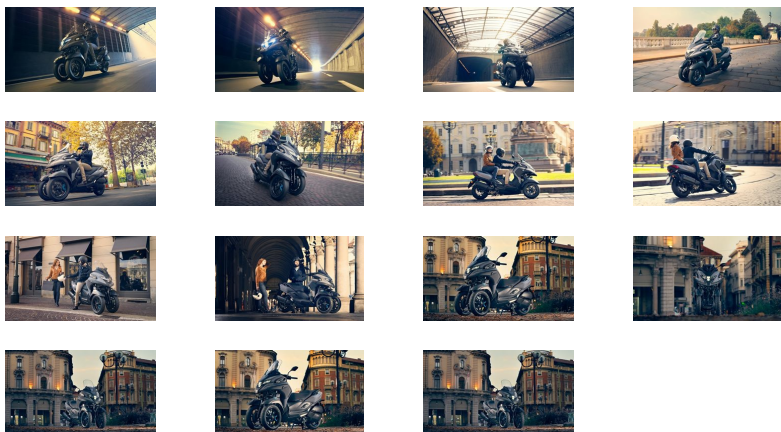
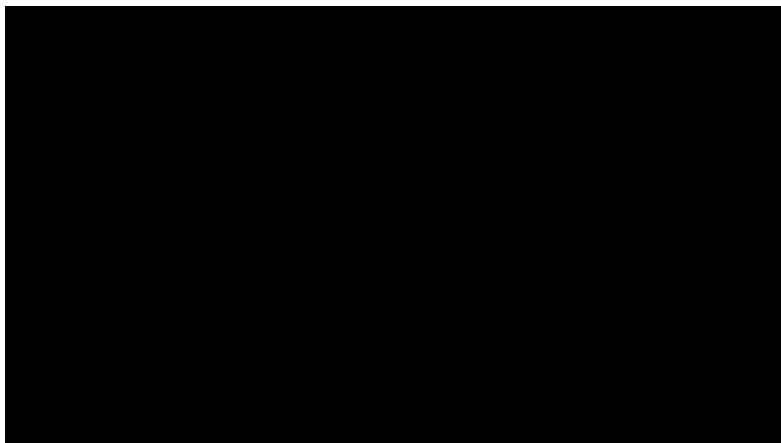


# Tricity 300

Il miglior modo di muoversi  
in città



**Chiamaci ora**

☎ 0564 462024

**Vieni a trovarci**



**4 Tempi Moto Store**

📍 Largo Giava, 7 - 58100 Grosseto (GR)

☎ 0564 462024

✉ [info@4tempi.com](mailto:info@4tempi.com)

I modelli Urban Mobility di Yamaha passano al livello superiore grazie al nuovissimo Tricity 300. Il suo motore BLUE CORE da 300cc dai consumi contenuti ti offre tutta la potenza necessaria per guidare su distanze più lunghe in autostrada. La sua coppia potente e l'accelerazione fluida lo rendono il modo più intelligente e veloce per muoversi in città. Tutto in questo veicolo Urban Mobility di qualità superiore è stato progettato per rendere la vita dei pendolari comoda, facile e divertente. Le due ruote anteriori basculanti offrono un'aderenza maggiore per affrontare le curve più agilmente, mentre lo sterzo leggero e le dimensioni ristrette ne facilitano il passaggio attraverso strade congestionate.

il sistema Tilt Lock Assist facilita anche il posizionamento del veicolo sul cavalletto centrale durante il parcheggio. Una comodità molto apprezzata a ogni sosta. Quando il semaforo diventa verde il motore BLUE CORE particolarmente reattivo

ti porta a destinazione a tempo di record. Grazie alla sua carrozzeria dal look accattivante e alle specifiche leader della categoria, il Tricity 300 è il miglior modo di muoversi in città. Può essere guidato, nell'ambito del territorio nazionale (Italia), anche dai possessori di patente B che abbiano compiuto 21 anni di età, in conformità alle normative vigenti

Dettagli:

- Il più leggero della sua categoria/autonomia
  - Freni di grande diametro
  - Motore BLUE CORE da 300cc potente e a consumi ridotti
  - Sistema Tilt Lock Assist
  - Urban Mobility a 3 ruote con DNA Tricity
  - Spazioso vano portaoggetti
  - Strumentazione LCD e finiture di alta qualità
-