

XMAX 300 IRON MAX

Aggressività pura.

Chiamaci ora

☎ 0564 462024

Vieni a trovarci

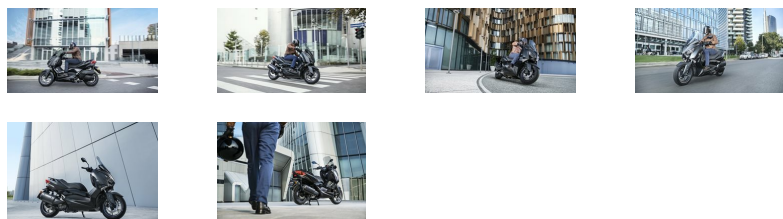
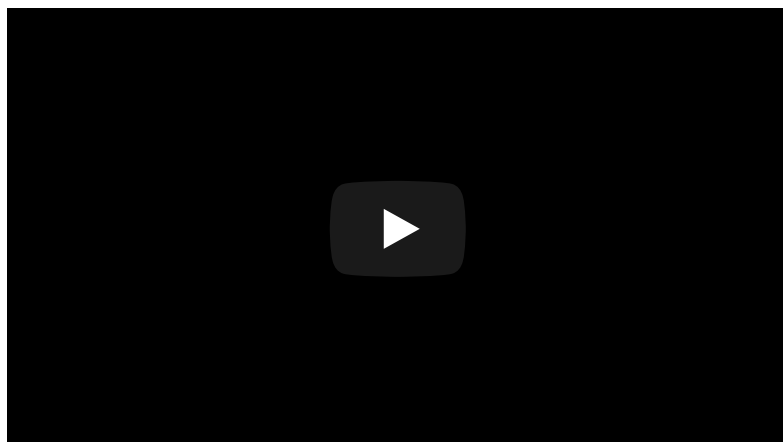


4 Tempi Moto Store

📍 Largo Giava, 7 - 58100 Grosseto (GR)

☎ 0564 462024

✉ info@4tempi.com



Le caratteristiche esclusive di IRON MAX comprendono una sella speciale, poggiapiedi in alluminio, grafica "cool", dettagli cromati del tachimetro. Questo pacchetto esclusivo è completato da un agile colore Sword Gray opzionale e una luce posteriore fumé.

I doppi fari anteriori a LED, la carrozzeria aerodinamica e i motivi "boomerang" sui lati sono elementi MAX inconfondibili. Dotato di un potente ed economico motore da 300 cc e di forcelle di tipo motociclistico nonché di un'elettronica avanzata, XMAX 300 IRON MAX è sinonimo di una dinamica all'avanguardia e di una grinta impareggiabile.

Dettagli:

- Potente ed economico motore Blue Core da 300 cc
 - Design sportivo MAX con esclusive caratteristiche IRON MAX
 - Strumentazione LCD e presa da 12V
 - Freni a disco anteriore e posteriore. ABS di serie
 - Spazioso vano sottosella per 2 caschi integrali
 - Poggiatesta in alluminio, dettagli cromati del tachimetro e molto altro
 - Speciale doppia sella e imbottiture interne in pelle
 - Accensione senza chiave e controllo di trazione (TCS)
 - Ruota anteriore da 15" e ruota posteriore da 14"
 - Doppio faro anteriore e luce posteriore fumé a LED
 - Forcella di tipo motociclistico per la massima stabilità
-