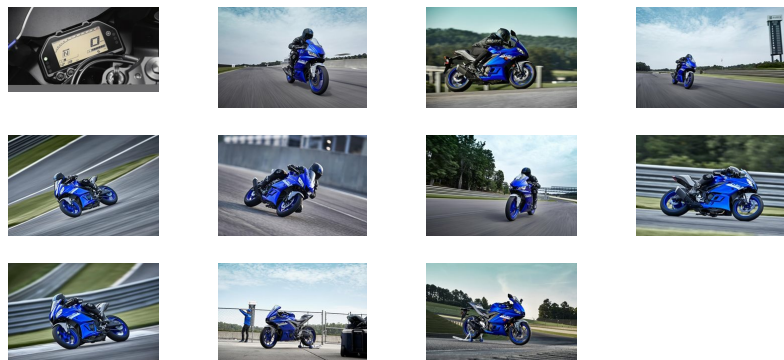


# YZF-R3

L'R-World ti sta chiamando.

YZF-R3



Tutti i modelli Yamaha della R-Series sono progettati e realizzati per offrirti una guida sempre emozionante. In poche parole, queste moto Supersport sono costruite senza compromessi, per regalarti il puro piacere di guida. Questa Supersport leggera presenta un look aggressivo ispirato alla MotoGP®, che fa di lei la 300 più desiderabile, sia in strada che in pista. La sua elegante carena con presa di aspirazione aria centrale rispecchia la Yamaha YZR-M1 MotoGP®, mentre gli aggressivi fari doppi a LED sottolineano il suo puro DNA della R-series.

**Chiamaci ora**

☎ 0564 462024

**Vieni a trovarci**



**4 Tempi Moto Store**

📍 Largo Giava, 7 - 58100 Grosseto (GR)

☎ 0564 462024

✉ [info@4tempi.com](mailto:info@4tempi.com)

La forcella a steli rovesciati da 37 mm offre un feeling e una risposta precisa al pilota, si è prestata una particolare cura progettuale per garantire che l'ergonomia consenta un comfort eccezionale, unito a un controllo preciso. Rispondi alla chiamata ed entra nell'R-World.

#### **DETTAGLI:**

- Telaio snello e leggero, agile, sportivo e maneggevole
  - Strumentazione digitale multifunzione LCD
  - Il modello più recente della classe supersportiva e leggera
  - Motore 321 cc ad alto numero di giri, per una potenza da brivido.
  - La Supersport leggera per guida con patente A2.
  - Aggressiva carena anteriore e parabrezza in stile YZF-R1
  - Equilibrata distribuzione dei pesi, 50/50.
  - Fari a LED doppi ispirati alla YZF-R1
  - Forcella KYB rovesciate da 37 mm
  - Potente sistema di frenata con ABS
  - Cerchi leggeri e pneumatici supersport
  - Serbatoio ribassato e posizione ergonomica del manubrio
  - Look aggressivo ispirato alla YZR-M1 MotoGP®
-