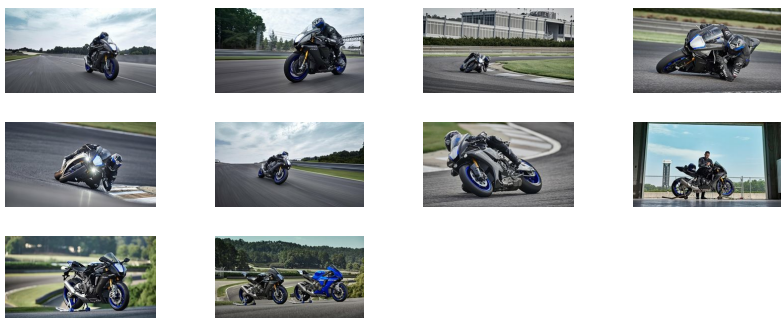
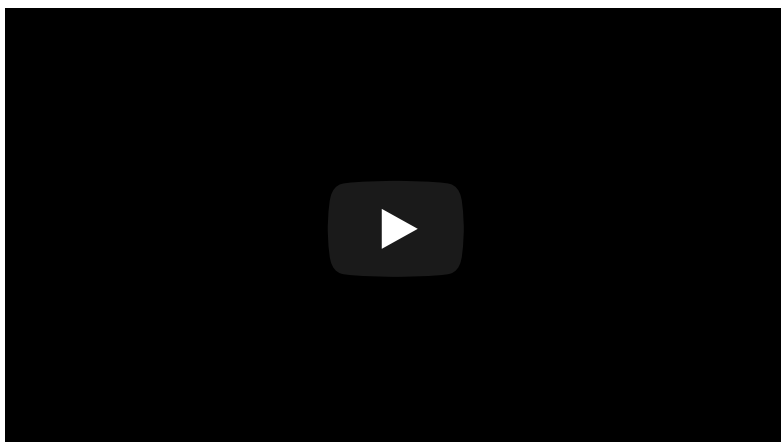


YZF-R1M

Storia R. Il tuo futuro.



Virtualmente ogni parte della nuovissima YZF-R1M è stata progettata con le conoscenze acquisite dai team di gara dell'azienda negli ultimi sette decenni, tra cui WSBK e MotoGP. La nuova carenatura in carbonio stile M1 presenta oltre il 5% in più di efficienza aerodinamica e le sofisticate tecnologie di controllo elettronico nonché le sospensioni elettroniche Racing sono state progettate direttamente in pista.

Con le sospensioni semiadattive Öhlins (ERS) all'avanguardia, tra cui la nuova forcella a gas NPX anti-cavitazione, così come il nuovo ABS Cornering (BC) e il nuovo sistema di gestione del freno motore (EBM) a 3 modalità, la YZF-R1M è pronta ad allargare i confini.

E la sua stupefacente gamma di tecnologie di controllo elettronico regolabili in wireless ti offre il massimo livello di sicurezza.

Chiamaci ora

☎ 0564 462024

Vieni a trovarci



4 Tempi Moto Store

📍 Largo Giava, 7 - 58100 Grosseto (GR)

☎ 0564 462024

✉ info@4tempi.com

DETTAGLI:

- Nuovi pneumatici Bridgestone Battlax RS11 - posteriore larghezza 200
 - Numero di produzione inciso sulla targhetta speciale R1M
 - Motore EU5 998 cc ad alta efficienza
 - Nuovo codone in carbonio, carena e parafango in carbonio
 - Nuova carena ad alta efficienza aerodinamica ispirata all'M1
 - Acceleratore leggero APSG ride-by-wire
 - La CCU esclusiva consente la messa a punto wireless sul lato pista
 - Nuovo sistema di gestione del freno motore (EBM) a 3 modalità
 - Nuova forcella a gas anti-cavitazione Öhlins NPX
 - Nuovo sistema ABS (BC) a 2 modalità
 - Sistema Launch Control (LCS) ottimizzato
 - Sospensioni elettroniche Racing (ERS) Öhlins premium
-