

YZF-R1 ABS

Yamaha YZF-R1. We R1.

Chiamaci ora

☎ 0564 462024

Vieni a trovarci

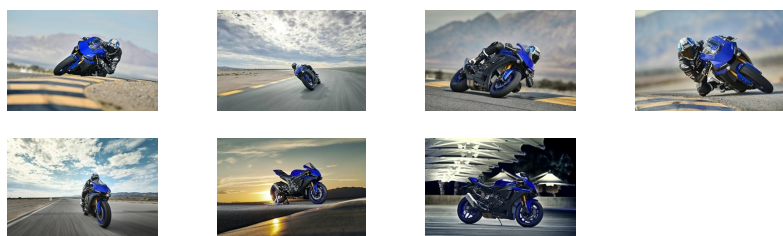
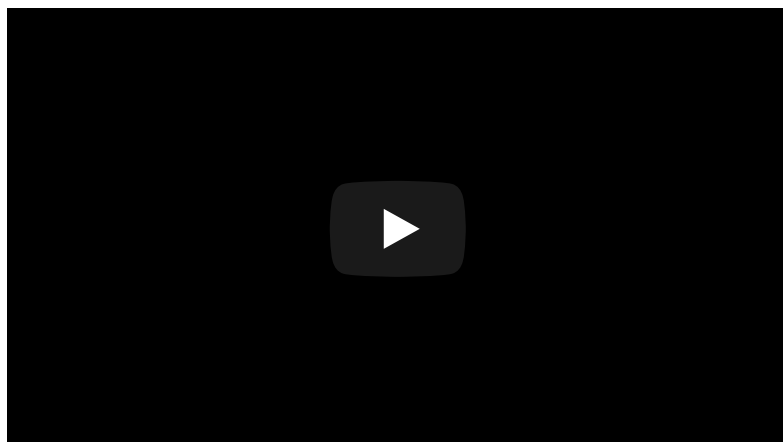


4 Tempi Moto Store

📍 Largo Giava, 7 - 58100 Grosseto (GR)

☎ 0564 462024

✉ info@4tempi.com



Sviluppata con la tecnologia della MotoGP, è una moto nata per la pista. 200 CV, 199 kg e l'interasse di 1.405 mm danno un'idea del suo potenziale. Ma quello che non si vede è quello che rende questa superbike così speciale.

La piattaforma inerziale rileva momento per momento il movimento della moto in 3D, permettendo di controllare la trazione, lo slittamento, l'impennata, la frenata e il lancio alla partenza. E il nuovo cambio elettronico Quickshift System (QSS) perfezionato permette di scalare e innestare le marce senza frizione. Yamaha YZF-R1. We R1.

DETTAGLI:

- Motore crossplane da 998 cc, 4 cilindri, 200 CV
 - ABS con sistema di frenata integrata
 - Sistemi evoluti di controllo elettronico (QSS)
 - Testa cilindro con un rapporto di compressione elevato
 - Codone ispirato alla YZR-M1, moto ufficiale MotoGP.
 - Aspirazione con volumi elevati
 - Telaio Deltabox in alluminio a interasse corto
 - Sospensioni sviluppate in pista
 - Scarico in titanio e marmitta centrale
 - Controllo impennata e lancio
 - Cerchi in magnesio e serbatoio del carburante in alluminio
 - Strumentazione con display LCD Thin Film Transistor (TFT)
-