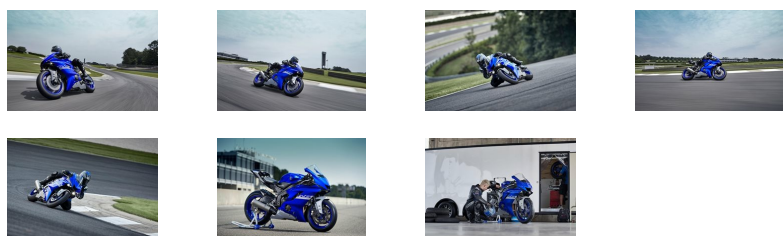
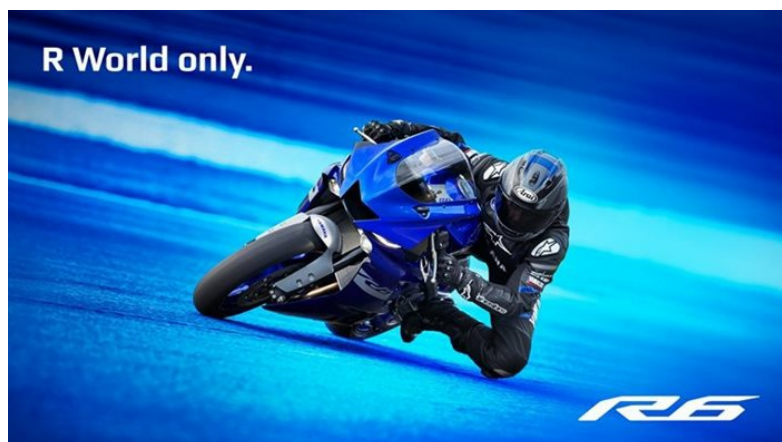


R6 RACE

Solo per il mondo R World.



Dopo una stagione 2020 da record con la R6, Andrea Locatelli è entrato nell'elenco dei campioni di WorldSSP a bordo di questa moto leggendaria, che continua a dimostrarsi una scelta vincente nelle competizioni di Supersport, oltre che tra gli appassionati di guida in pista e i piloti di calibro nazionale.

La R6 è dedicata esclusivamente al circuito da corsa come R6 RACE. Vanta potenza istantanea, maneggevolezza precisa e traiettorie nette in curva per un'esperienza davvero emozionante! È alimentata da un leggero motore DOHC a 4 cilindri da 599 cc, raffreddato a liquido, e dispone di un telaio in alluminio Deltabox, un telaietto in magnesio, forcella di altissimo livello e ammortizzatore KYB, che massimizzano le prestazioni sui rettilinei e in curva.

Dettagli:

Chiamaci ora

☎ 0564 462024

Vieni a trovarci



4 Tempi Moto Store

📍 Largo Giava, 7 - 58100 Grosseto (GR)

☎ 0564 462024

✉ info@4tempi.com

- Design aggressivo della R-Series
 - Motore DOHC da 599 cc, a 4 cilindri e 4 valvole
 - Sistemi di controllo elettronico hi-tech
 - Forcelle di tipo R1
 - Freni anteriori con specifiche R1
 - Telaio snello in magnesio
 - Serbatoio leggero in alluminio
 - Carena con aerodinamica efficiente
 - Posizione di guida ergonomica
-