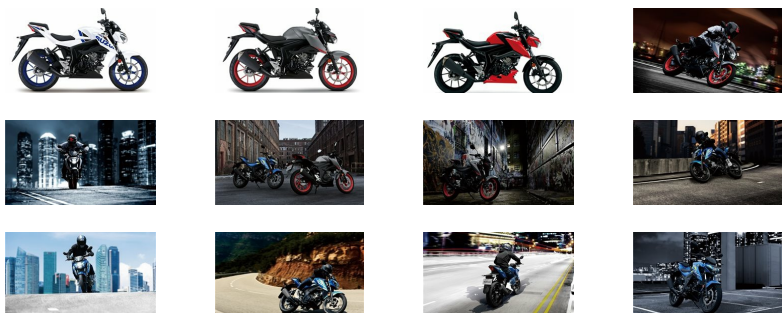


# GSX-S125 ABS

La Suzuki GSX-S125 è la “principessa” delle strade. Ha il miglior rapporto peso-potenza, il miglior rapporto coppia-peso, e la migliore accelerazione nella classe naked 125 cm<sup>3</sup>, tanta agilità e una grande autonomia grazie ai consumi ridotti.



Suzuki ha definito gli standard delle supersportive per più di 30 anni. Tutto è iniziato con la leggendaria linea GSX-R, con più di un milione di unità vendute in tutto il mondo. Gli ingegneri Suzuki che sono al lavoro dietro al progetto GSX-R si sono assunti le loro responsabilità con massima serietà. Ogni GSX-R deve essere la più leggera e performante della sua categoria, deve essere imbattibile. Ora gli ingegneri Suzuki hanno applicato tutta la loro esperienza per la

**Chiamaci ora**

☎ 0564 462024

**Vieni a trovarci**



**4 Tempi Moto Store**

📍 Largo Giava, 7 - 58100 Grosseto (GR)

☎ 0564 462024

✉ [info@4tempi.com](mailto:info@4tempi.com)

progettazione di una nuova ed entusiasmante naked stradale da 125 cm<sup>3</sup>, ed hanno dato alla luce la GSX-S125.

La Suzuki GSX-S125 è la nuova “principessa” delle strade. Ha il miglior rapporto peso-potenza, il miglior rapporto coppia-peso, e la migliore accelerazione nella classe naked 125 cm<sup>3</sup>, tanta agilità e una grande autonomia grazie ai consumi ridotti. Inoltre è dotata di una carrozzeria moderna e innovativa, manubrio tradizionale e altezza sella ridotta, per una guida sempre confortevole.

È una moto affidabile, agile e con performance degne delle migliori Suzuki. È stata costruita per affrontare gli ingorghi cittadini durante il tragitto casa-scuola, ma se la cava egregiamente anche nei giri più lunghi, quando si abbandona il traffico e ci si butta nelle veloci strade extra-urbane.

La GSX-S125 è una moto facile da guidare. Il motore esuberante, le ultime tecnologie di cui è dotata, la cura nei dettagli e la linea sportiva ti renderanno orgoglioso di averla acquistata e messa in garage.

#### **LA TECNICA DIETRO IL DESIGN DEL MOTORE**

Un motore ad alte prestazioni è un vero e proprio concentrato di scienza, ed il 4 valvole DOHC della GSX-S125 potrebbe essere utilizzato come un testo universitario, un esempio di come sviluppare prestazioni al vertice con un motore compatto ed efficiente. Gli obiettivi fissati erano i seguenti: l'efficienza di combustione, l'equilibrio motoristico e la riduzione dei consumi.

Esiste un netto collegamento tra la GSX-S125 ed il quattro cilindri della GSX-R600. Infatti, anche se gli ingegneri Suzuki hanno sperimentato diverse misure di alesaggio e corsa, per trovare la combinazione più efficace per la GSX-S125, entrambi i motori adottano un design super-quadro, con un alesaggio incrementato e corsa ridotta, e hanno un rapporto di alesaggio su corsa rispettivamente di 1,576: 1 per la GSX-R600 e 1,501: 1 per la GSX-S125.

Il motore del GSX-S125 raggiunge un'effettiva cubatura di 125 cm<sup>3</sup> grazie ad un alesaggio di 62 millimetri ed una corsa di 41,2 millimetri. La misura di alesaggio elevata permette l'alloggiamento di 2 valvole di aspirazione da 24 mm di diametro, mentre il diametro delle valvole di scarico misura 21mm. La forma della camera di combustione grazie alle misure del motore è stata migliorata, così da aumentare il rapporto di compressione, la performance generale e l'autonomia. I cilindri sono costruiti nella fusione del carter superiore e sono lavorati con un rivestimento di nichel-fosforo-silicio-carbonio sviluppato eccezionalmente dal reparto corse Suzuki, denominato SCEM (Suzuki Composite

Electrochemical Material). Grazie a questo trattamento è possibile ridurre l'attrito e migliorare il trasferimento di calore, così come la durata delle fasce. Il sistema di raffreddamento a liquido è dotato di un radiatore maggiorato che aiuta a mantenere il motore alla temperatura ottimale, così che possa produrre prestazioni costanti, massimizzando l'efficienza di combustione e l'autonomia.

### **INIEZIONE ELETTRONICA AVANZATA**

La GSX-S125 è dotata di iniezione elettronica avanzata, che immette benzina nel sistema in base all'utilizzo che il pilota fa dell'acceleratore ed in base agli input che arrivano dai sensori che monitorano i giri motore, la pressione e la temperatura dell'aria in aspirazione, l'ossigeno contenuto negli scarichi e la temperatura del liquido di raffreddamento.

Per incrementare l'efficienza del sistema di aspirazione, la risposta del acceleratore, e la potenza lungo tutto l'arco di utilizzo, la GSX-S125 è dotata di un corpo farfallato dal diametro di 32 mm. Un iniettore a 4 fori, a doppio spruzzo, indirizza il combustibile direttamente nelle valvole d'aspirazione. La GSX-S 125 è poi equipaggiata da un'efficiente scatola filtro e da un capiente air-box.

L'iniezione elettronica accurata contribuisce al consumo ridotto, garantendo semplicità d'utilizzo e grande autonomia.

### **SISTEMA DI SCARICO AD ALTE PRESTAZIONI**

Il sistema di scarico ad alte prestazioni include un silenziatore a doppia uscita. Mentre un catalizzatore aiuta la GSX-S125 a soddisfare gli standard di emissione Euro4.

### **TELAIO E CICLISTICA: LA SPINA DORSALE DELLA MOTO**

La stabilità della GSX-S125 ispira fiducia sulle strade più veloci, mentre la sua agilità garantisce un'ottima manovrabilità nel traffico. Il telaio in tubi di acciaio combina una buona rigidità torsionale con un peso davvero ridotto. L'interasse della moto misura 1.300 millimetri. La GSX-S125 pesa soli 133 kg, ed ha un'altezza sella di soli 785 millimetri, rendendo facile per chiunque mettere entrambi i piedi a terra quando ci si ferma.

### **UNO STILE EMOZIONANTE E AGGRESSIVO**

La GSX-S125 ha uno stile emozionante, aggressivo che la trasforma in una vera e propria opera d'arte a due ruote. Si inizia dalla parte anteriore con un moderno faro nella quale viene integrata anche la strumentazione, e si prosegue con un serbatoio di carburante scolpito nelle carenature laterali ed un puntale inferiore dal look sportivo. Il codino si integra perfettamente con la sezione laterale della moto, che a sua volta va ad estendersi fino al serbatoio. Una linea unica, per un look unico. Ogni componente della carrozzeria non è solo elegante e compatto, ma è anche più leggero rispetto a quelli

usati dai nostri competitors. La leggerezza generale della piccola GSX-S125 la rendono estremamente facile da manovrare anche negli ingorghi dell'ora di punta.

## **RUOTE IN ALLUMINIO, PNEUMATICI DUNLOP, FRENI A DISCO A MARGHERITA E ABS**

I cerchi super leggeri in alluminio pressofuso a 10 razze supportano dei pneumatici Dunlop D102, un'accoppiata che permette di piegare in sicurezza anche quando la guida diventa più sportiva.

Il sistema di antibloccaggio (ABS) utilizza la più recente tecnologia Bosch, che permette di avere il pacchetto ABS\* più leggero e più compatto sul mercato dal peso di soli 1,3 kg. Il sistema pro-attivo monitora la velocità di rotazione della ruota ed interviene immediatamente non appena è riscontrato un bloccaggio.

All'avantreno, il disco anteriore a margherita da 290 mm lavora accoppiato ad una pinza a doppio pistoncino. Al posteriore invece troviamo un disco da 187 mm frenato da una pinza mono pistoncino, entrambi gli impianti offrono un'eccellente prestazione di frenata, solida e modulabile.

\* Il sistema di ABS non è progettato per ridurre lo spazio di frenata. L'ABS non può impedire lo slittamento della ruota causato dalla frenata in curva. Si prega di guidare con attenzione e di non fare eccessivamente affidamento sul sistema di antibloccaggio ABS.

## **ILLUMINAZIONE A LED**

Riprendendo lo stile della GSX-R, la GSX-S125 è dotata di fari a LED disposti in posizione verticale, con gli anabbaglianti al di sopra degli abbaglianti. Le luci di posizione invece si trovano su ciascun lato del faro.

Le luci LED della GSX-S125 sono luminose e compatte, più leggere e più durevoli rispetto ai tradizionali fari alogeni visti sulle concorrenti, questo è possibile perché i fari LED utilizzano circa il 15% della potenza elettrica richiesta dalle lampadine convenzionali. In questo modo l'alternatore richiede meno energia al motore per entrare in funzione, migliorando l'accelerazione e riducendo i consumi.

La luce targa installata sul parafrangente posteriore è anch'essa a LED, è più compatta e più durevole, inoltre è molto resistente alle vibrazioni rispetto alle lampadine convenzionali installate sulle 125 cm<sup>3</sup> dei nostri avversari.

## **EASY START SYSTEM & SHUTTER-KEY LOCK**

La GSX-S125 è all'avanguardia anche per quanto riguarda la sicurezza. È infatti dotata di un interruttore di accensione ben protetto da una copertura magnetica che solo la chiave del proprietario è in grado di aprire. La copertura magnetica è

facilmente attivabile premendo il pulsante una volta che il motore è spento e la chiave rimossa. Una volta che la chiave è inserita nel blocchetto di accensione e girata sulla posizione di avviamento, il sistema avvia automaticamente il motore con un solo tocco del pulsante montato sul manubrio. Non vi è alcuna necessità di tenere premuto il pulsante di avviamento fino a quando il motore si avvia.

### **UNA SCELTA EMOZIONANTE**

La GSX-S125 è una entusiasmante naked sportiva. Ha il miglior rapporto peso-potenza, il miglior rapporto coppia-peso, e la migliore accelerazione nella classe naked 125 cm<sup>3</sup>, tanta agilità e una grande autonomia grazie ai consumi ridotti. Ma soprattutto, si tratta di una Suzuki GSX-S: ogni motociclista farebbe carte false per possederne una.

---