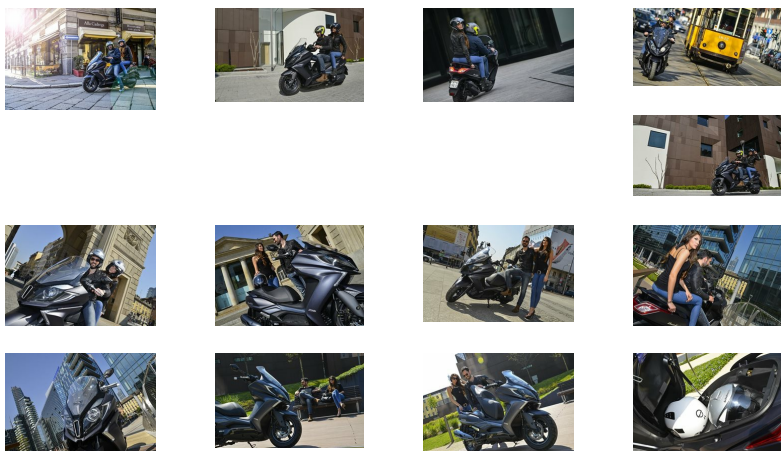


Downtown 350i

TUTTO NUOVO, TUTTO
DI SERIE



Due scooter in uno, Downtown 350i ABS è uno sport-touring che reinterpreta comfort e maneggevolezza sotto nuova veste, ancor più dinamica. Le linee tese del frontale trasmettono aggressività mentre la fluidità del posteriore ci ricorda che Downtown è un veicolo concepito per l'utilizzo a largo raggio, in grado di soddisfare pienamente le esigenze del passeggero e del carico. Il motore G5sc, completamente nuovo, è una maggiorazione della già eccellente unità G5, rispetto alla quale sviluppa un notevole incremento di potenza. Ora conforme alle emissioni Euro 4. Di

Chiamaci ora

☎ 0564 462024

Vieni a trovarci



4 Tempi Moto Store

📍 Largo Giava, 7 - 58100 Grosseto (GR)

☎ 0564 462024

✉ info@4tempi.com

serie monta un sistema antibloccaggio Bosch
 Generazione 9, fari anteriori con luci a tubi di led,
 nuova strumentazione con trip computer, doppio vano
 portaoggetti e un enorme sottosella che dopo aver
 ospitato due caschi integrali offre ancora spazio
 utile.

Si guida con patente A2

MOTORE CICLO	monocilindrico 4 tempi	DISPOSIZIONE CILINDRO	orizzontale
MARCA TIPO MOTORE	KYMCO SK64G	RAFFREDDAMENTO	liquido
ALESAGGIO X CORSA	75,3 x 72,0 mm	CILINDRATA	321 cc
RAPP. COMPRESSIONE	10,7:1	POTENZA MAX	21,2 kW (28,8 CV) a 7.500 giri/min
COPPIA MAX	30,8 Nm a 6.000 giri/min	ACCENSIONE	elettronica
BATTERIA AVVIAMENTO	n.d. elettrico	CANDELA	NGK CR7E
EMISSIONI	EURO 4 (CO2 90 g/km)* monoalbero a	CARBURATORE	-
DISTRIBUZIONE	camme in testa - 4 valvole	ALIMENTAZIONE	iniezione elettronica
STARTER	-	LUBRIFICAZIONE	forzata
CONSUMO	26 km/l*	CARBURANTE	benzina verde
TAPPO CARBURANTE	retroscudo con chiave	SERBATOIO CARBURANTE	12,5 litri
FRIZIONE	centrifuga automatica a secco cinghia	SERBATOIO OLIO	-
TRASMISSIONE	trapezoidale - ingranaggi tubi di acciaio	CAMBIO	variatore continuo di velocità
TELAIO	e piastre stampate forcella	VELOCITA MAX	n.d.
SOSPENSIONE ANT	telescopica idraulica Ø 37 mm monobraccio oscillante -	CARROZZERIA	carenatura integrale
SOSPENSIONE		ESCURSIONE ANT	110 mm

POST	doppio ammortizzatore regolabile ant. disco Ø 260 mm - post. disco Ø 240 mm ant. pinza	ESCURSIONE POST	108 mm ant. 3.00x14" - post. 4.00x13"
FRENI	3 pistoni - post. pinza 2 pistoni sistema con ABS a doppio canale ant. 120/80-14	CERCHI	lega leggera 5 razze
PNEUMATICI	- post. 150/70- 13	PRESSIONE	ant. 2,00 bar - post. 2,25 bar
DIMENSIONE	2.250 x 780 x 1.310 mm	INTERASSE A CARICO	1.553 mm
ALTEZZA SELLA	775 mm	MASSA IN ODM	192 kg
SELLA	2 piani con schienale 2 caschi integrali, apertura da bocchetto multifunzione con luce di cortesia	POSTI OMOLOGATI	2
VANO SOTTOSELLA		VANO PORTA OGGETTI ANT	doppio con coperchio
PORTAPACCHI	posteriore	MANIGLIONE	integrato nel portapacchi trip computer (temp. aria/ cons. carburante/ tensione batteria) - conta km tot/parziale
DOTAZIONI	presa USB	STRUMENTAZIONE	- tachimetro - contagiri - orologio digitale - indicatori: livello carburante, temp. liquido refrigerante doppio, luci posizione a
CAVALLETTO	doppio, centrale e	FARO ANTERIORE	

RETROVISORE laterale
doppio

Led
