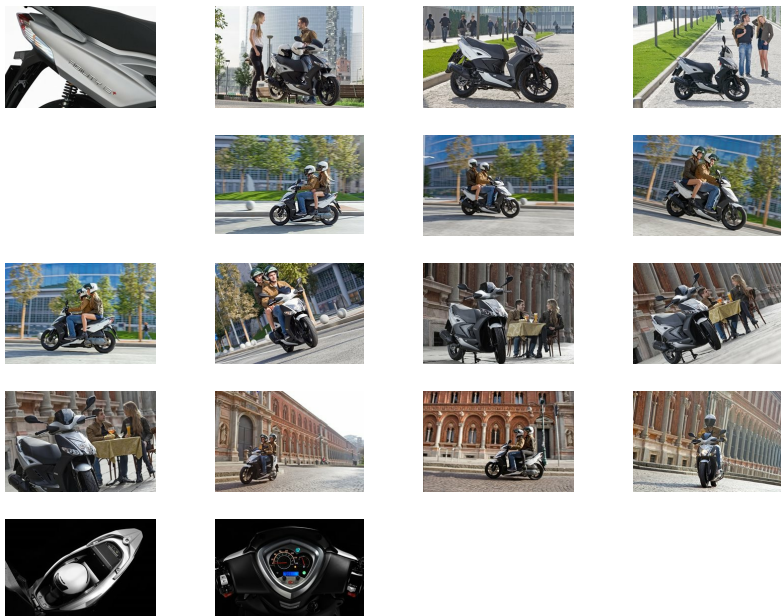


# Agility 200i R16

SPORTIVO,  
ECONOMICO, SICURO



Reinterpreta il ruota alta con design, tecnologia, finiture superiori e rapporto qualità-prezzo sempre più imbattibile. Parola d'ordine: PLUS. Più agilità grazie alla ruota posteriore da 14". Più protezione con la pedana maggiorata. Più comfort con la sella ergonomica ridisegnata e il tappo serbatoio riposizionato. Più affidabilità con la maggiore escursione della sospensione posteriore. Più capacità di carico grazie all'ampio vano sotto sella e

**Chiamaci ora**

☎ 0564 462024

**Vieni a trovarci**



**4 Tempi Moto Store**

📍 Largo Giava, 7 - 58100 Grosseto (GR)

☎ 0564 462024

✉ [info@4tempi.com](mailto:info@4tempi.com)

al bauletto 33 litri in tinta. Più abitabilità per il passeggero che dispone di nuove pedane estraibili. Più accessori e funzionalità, con la presa 12V e l'orologio. Più economia d'esercizio, grazie alla centralina elettronica riprogrammata. Più tecnologia grazie alle luci di posizione a LED. Più autonomia per merito del nuovo serbatoio che cresce a 7 litri. Più praticità con chiave unica per avviamento, bauletto, sella, portaoggetti e tappo carburante. Più ecologico con le nuove motorizzazioni Euro 4.

### Si guida con patente A2

<b>MOTORE CICLO</b>	monocilindrico 4 tempi	<b>DISPOSIZIONE CILINDRO</b>	orizzontale
<b>MARCA TIPO MOTORE</b>	KYMCO KF40C	<b>RAFFREDDAMENTO</b>	aria
<b>ALESAGGIO X CORSA</b>	60,0 x 57,8 mm	<b>CILINDRATA</b>	163 cc
<b>RAPP. COMPRESSIONE</b>	9,5:1	<b>POTENZA MAX</b>	8,1 kW (11 CV) a 7.500 giri/min
<b>COPPIA MAX</b>	12,1 Nm a 6.000 giri/min	<b>ACCENSIONE</b>	elettronica
<b>BATTERIA AVVIAMENTO</b>	n.d. elettrico	<b>CANDELA CARBURATORE</b>	NGK CR7HSA n.d.
<b>EMISSIONI</b>	EURO 4 (CO2 58 g/km)* monoalbero a	<b>ALIMENTAZIONE</b>	iniezione elettronica
<b>DISTRIBUZIONE</b>	camme in testa - 2 valvole	<b>LUBRIFICAZIONE</b>	carter umido
<b>STARTER</b>	automatico	<b>CARBURANTE</b>	benzina verde
<b>CONSUMO</b>	32 km/l*	<b>SERBATOIO CARBURANTE</b>	7,0 litri
<b>TAPPO CARBURANTE</b>	retroscudo con chiave centrifuga	<b>SERBATOIO OLIO</b>	n.d.
<b>FRIZIONE</b>	automatica a secco cinghia	<b>CAMBIO</b>	variatore continuo di velocità
<b>TRASMISSIONE</b>	trapezoidale - ingranaggi tubi di acciaio	<b>VELOCITA MAX</b>	95 km/h
<b>TELAIO</b>	e piastre stampate forcella	<b>CARROZZERIA</b>	carenatura integrale
<b>SOSPENSIONE ANT</b>	telescopica idraulica Ø 33 mm monobraccio	<b>ESCURSIONE ANT</b>	95 mm
<b>SOSPENSIONE POST</b>	oscillante con ammortizzatore	<b>ESCURSIONE POST</b>	81 mm

<b>FRENI</b>	idraulico regolabile ant. disco Ø 260 mm - post. disco Ø 240 mm ant. pinza 2 pistoni - post. pinza 2 pistoni sistema con ABS a doppio canale ant. 100/80-16	<b>CERCHI</b>	ant. 2.50x16" - post. 3.00x14" lega leggera 5 razze sdoppiate
<b>PNEUMATICI</b>	- post. 120/80- 14	<b>PRESSIONE</b>	ant. 1,75 bar - post. 2,25 bar
<b>DIMENSIONE</b>	2.050 x 735 x 1.210 mm	<b>INTERASSE A CARICO</b>	1.340 mm
<b>ALTEZZA SELLA</b>	810 mm	<b>MASSA IN ODM</b>	131 kg
<b>SELLA</b>	2 piani	<b>POSTI OMOLOGATI</b>	2
<b>VANO SOTTOSELLA</b>	con chiave	<b>VANO PORTA OGGETTI ANT</b>	con coperchio/chave
<b>PORTAPACCHI</b>	posteriore	<b>MANIGLIONE</b>	integrato nel portapacchi analogico - digitale: contachilometri, tachimetro, livello carburante, orologio digitale, indicatore "service"
<b>DOTAZIONI</b>	bauletto da 33 litri, presa 12V	<b>STRUMENTAZIONE</b>	
<b>CAVALLETTO</b>	doppio, centrale e laterale	<b>FARO ANTERIORE</b>	luci posizione a Led
<b>RETROVISORE</b>	doppio		

---