

Ninja ZX-6R

SUBLIME ROAD

SUPERSPORT

Chiamaci ora

☎ 0564 462024

Vieni a trovarci

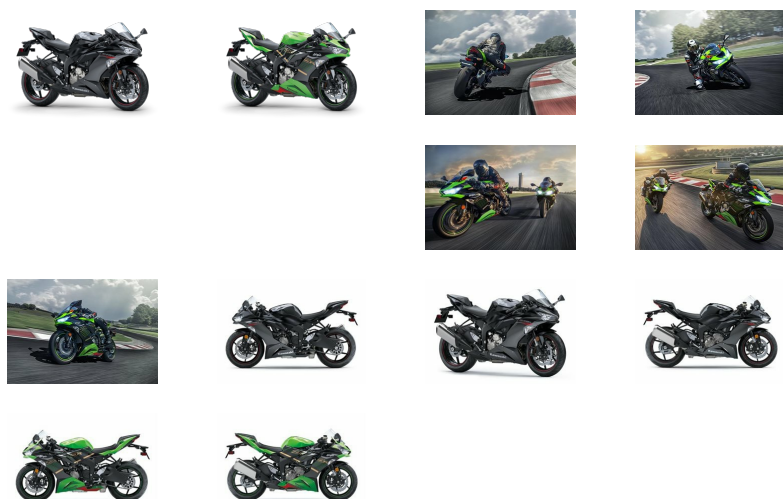


4 Tempi Moto Store

📍 Largo Giava, 7 - 58100 Grosseto (GR)

☎ 0564 462024

✉ info@4tempi.com



La media Supersport che aspettavi è finalmente arrivata. Una cilindrata unica che ha creato un mito, la Kawasaki Ninja ZX-6R 636, ritorna con diverse novità nel 2019. Evoluzione del design Ninja, fari full LED, Quickshifter, Traction Control e tantissime altre migliorie che portano la ZX-6R ad un livello superiore.



Forcella Showa SFF-BP (Separate Function Fork – Big Piston)

Questa forcella di ultima generazione garantisce grandi prestazioni in pista e sfruttabilità su strada. Precarico e smorzamento (in estensione e compressione) sono separati per una regolazione più agevole.

Frizione assistita e anti-saltellamento

Frizione assistita e anti-saltellamento

Derivata dalle tecnologie racing, la frizione assistita e antisaltellamento agisce sia come limitatore di coppia sia come meccanismo servo assistito che alleggerisce l'azionamento della leva.

Telaio perimetrale in alluminio

Telaio perimetrale in alluminio

Il telaio perimetrale della Ninja ZX-6R sviluppato per la pista è l'elemento chiave dell'eccezionale equilibrio tra agilità, stabilità e reattività

Un'evoluzione del Ninja design

Un'evoluzione del Ninja design

Il design completamente rinnovato della parte anteriore rappresenta il primo passo dell'evoluzione del "volto" iconico Ninja.

Protezione

Protezione

Il cupolino offre un'ottima protezione aerodinamica.

Doppio faro anteriore a LED

Doppio faro anteriore a LED

Ciascuno dei nuovi fari a LED ha anabbaglianti e abbaglianti nonché una luce di posizione. Molto visibili, i nuovi fari offrono una luminosità significativamente maggiore.

Leve regolabili

Leve regolabili

Leve freno e frizione completamente regolabili.

Freni e gomme

Freni e gomme

La Ninja ZX-6R monta pinze radiali monoblocco per un superbo controllo ed un preciso ritorno sulla leva. Dischi semiflottanti da $\varnothing 310$ mm a margherita e la pompa radiale completano il pacchetto garantendo sempre una frenata sicura.

Al posteriore è montato un disco a margherita da $\varnothing 220$ mm. Gommata con pneumatici Bridgestone BATTMAX HYPERSPORT S22 per una guida con ottimo grip in tutte le condizioni e tanto, tanto divertimento.

Faro posteriore a LED

Faro posteriore a LED

Il faro posteriore a LED ispirato alla Ninja ZX-10R aggiunge un tocco di classe ed elevata qualità al codino della moto.

Ergonomia naturalmente "aggressiva"

Ergonomia naturalmente "aggressiva"

La triangolazione sella-pedane-manubrio della Kawasaki Ninja offre una posizione in sella naturalmente propensa ad una guida più sportiva.

Il serbatoio del carburante "svasato" facilita l'appoggio del braccio sul serbatoio durante la piega in pista.
