

Ninja 400

STREET BORN - TRACK INSPIRED

Chiamaci ora

☎ 0564 462024

Vieni a trovarci

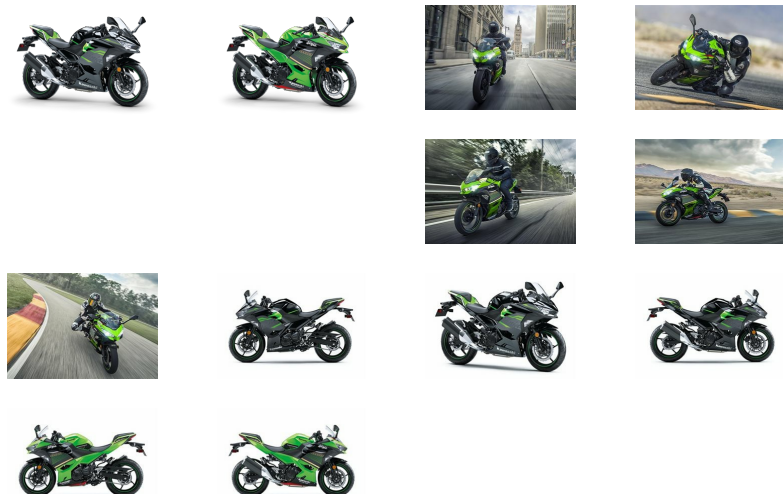
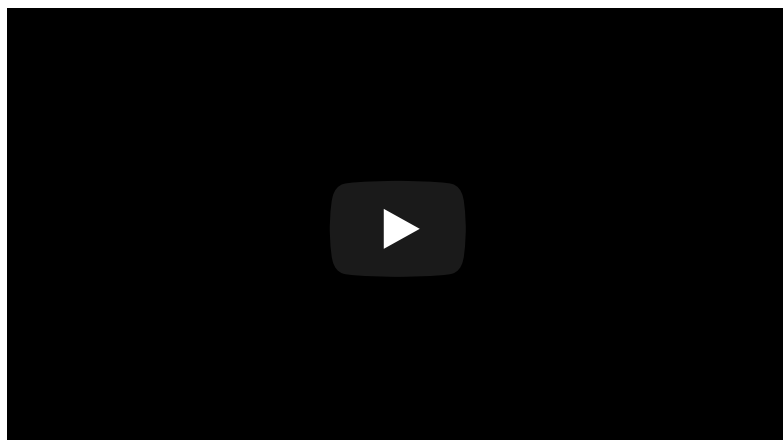


4 Tempi Moto Store

📍 Largo Giava, 7 - 58100 Grosseto (GR)

☎ 0564 462024

✉ info@4tempi.com



La nuova Ninja 400, con un inedito bicilindrico da 399 cm³, offre performance superiori rispetto al suo predecessore grazie ad un motore più potente e ad un telaio ancora più leggero. Design di alta qualità, guida facile e poco impegnativa, elevata stabilità e straordinaria maneggevolezza rendono la Ninja 400 una moto dalla guida facile e divertente.

Il look Ninja è da sempre il punto forte di questi modelli, a prescindere dalla cilindrata. La nuova Ninja 400 vanta elementi stilistici futuristici ispirati alla possente Ninja H2. Il volume e le forme regalano la sensazione di essere in sella ad una moto di cilindrata superiore, tutto ciò è enfatizzato dal design di alta classe e dalle rifiniture di qualità.

Potente bicilindrico parallelo a misura di motociclista

Il nuovo motore da 399cc garantisce prestazioni notevolmente superiori rispetto al modello precedente (comunque entro il limite di 35kW della patente A2).

Questo risultato deriva principalmente dai nuovi condotti di aspirazione verticale che, con l'ausilio di nuovo un air-box più ampio, garantiscono una più efficiente aspirazione. L'aumento generale delle performance è seguito, inaspettatamente, da un controllo del mezzo ancora più facile ed intuitivo.
