

Z400

REFINED RAW

Chiamaci ora

☎ 0564 462024

Vieni a trovarci

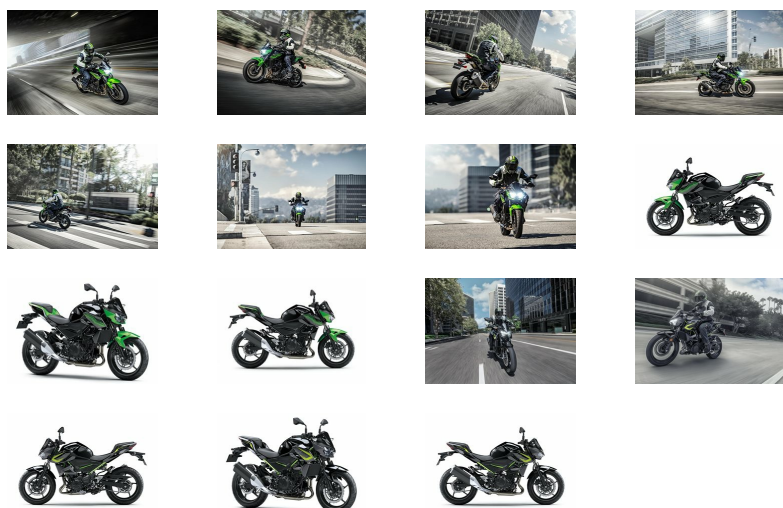
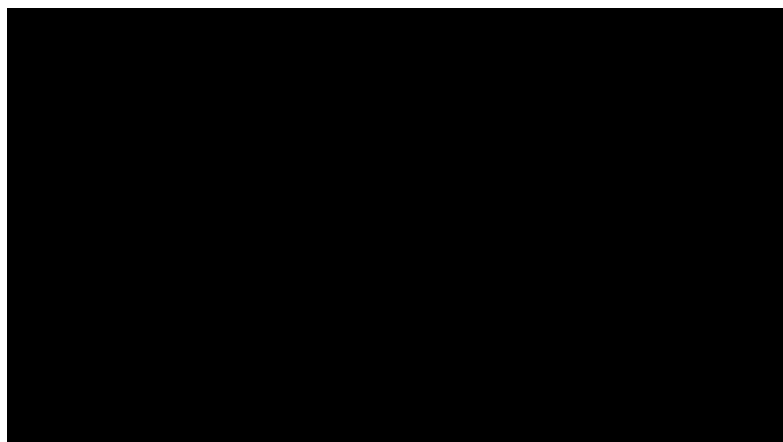


4 Tempi Moto Store

📍 Largo Giava, 7 - 58100 Grosseto (GR)

☎ 0564 462024

✉ info@4tempi.com



La Z400 è stata progettata per essere una vera Supernaked. Avvistata nella giungla urbana o parcheggiata all'angolo di una strada, questa Z farà sicuramente girare la testa. Z400 - Refined Raw.

Dettagli:

Leggera, maneggevole e prevedibile

Leggera, maneggevole e prevedibile

La Z400 grazie al peso ridotto risulta super maneggevole anche nelle manovre da fermo.

Peso contenuto

Peso contenuto

I notevoli sforzi per minimizzare il peso, si traducono in una massa in ordine di marcia di soli 167 kg per la Z400 (3 kg in meno della Z300) - rendendola una delle bicilindriche più leggere della categoria.

Frizione assistita e anti-saltellamento

Frizione assistita e anti-saltellamento

La frizione più compatta ($\varnothing 139$ mm >> $\varnothing 125$ mm) con dischi di minor spessore consente uno sforzo sulla leva più leggero del 20% e un range d'innesto più ampio, facilitandone l'utilizzo.

Forcella da 41mm

Forcella da 41mm

Una nuova forcella anteriore più rigida da $\varnothing 41$ mm assicura una migliore azione delle sospensioni. Il feeling con la ruota anteriore trasmette maggiore sicurezza.

Disco anteriore

Disco anteriore

Con un diametro di $\varnothing 310$ mm, il disco anteriore semiflottante della Z400 garantisce un'efficace potenza frenante. Una nuova pompa freno anteriore più rigida aiuta ad eliminare possibili corse a vuoto della leva, mentre l'oculata scelta delle dimensioni e del materiale del tubo flessibile contribuisce alla sicura percezione della frenata. Inoltre, la Z400 è equipaggiata con l'ultima unità ABS di Nissan, la più leggera e la più compatta sul mercato.

Telaio a traliccio

Telaio a traliccio

La Z400 è dotata di un telaio a traliccio dal principio strutturale simile a quello della Ninja H2. Il motore, montato rigidamente al telaio, è usato come elemento portante. Il nuovo design dello chassis contribuisce significativamente alla riduzione del peso della moto.

Potente bicilindrico parallelo

Potente bicilindrico parallelo

Il nuovo motore da 399cc garantisce prestazioni notevolmente superiori rispetto al modello precedente (comunque entro il limite di 35kW della patente A2). Questo risultato deriva principalmente dai nuovi condotti di aspirazione verticali che, con l'ausilio di un nuovo air-box più ampio, garantiscono una più efficiente aspirazione. L'aumento generale delle performance è seguito, inaspettatamente, da un controllo del mezzo ancora più facile ed intuitivo.

Facile appoggio dei piedi a terra

Facile appoggio dei piedi a terra

L'altezza della sella (a 785mm) ed il suo design compatto consentono di appoggiare i piedi comodamente a terra durante le soste.

Compatto, leggero ed efficiente

Compatto, leggero ed efficiente

Progettando il motore da zero, è stato possibile ottenere un layout che avesse caratteristiche ottimali, per dimensioni, peso ed efficienza con un design pulito e senza inutili fronzoli. L'ultima sfida è stata quella di abbassarne il peso pur avendo aumentato la cilindrata.

Strumentazione multi-funzione

Strumentazione multi-funzione

Contagiri digitale, indicatore di marcia inserita ed un schermo LCD multifunzione con tutte le informazioni necessarie al pilota.

Full LED

Full LED

I nuovi fari a LED (posizione, anabbaglianti, abbaglianti) sono molto visibili e permettono una luminosità di gran lunga superiore.

Sugomi Styling

Sugomi Styling

Come le sorelle maggiori anche la Z400 segue la filosofia di design Sugomi, con forme taglienti ed aggressive ed un codino affusolato.

Ergonomia da Supernaked

Ergonomia da Supernaked

La triangolazione, sella-pedane-manubrio, è stata studiata per adattarsi a piloti di diverse altezze e corporature e a varie situazioni di guida. La posizione più eretta ed il manubrio largo permettono al pilota il completo controllo del mezzo anche nella guida più sportiva.
