

W800 STREET

THE ORIGINAL ICON

Chiamaci ora

☎ 0564 462024

Vieni a trovarci

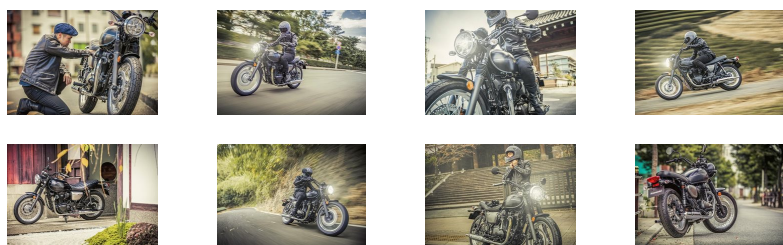
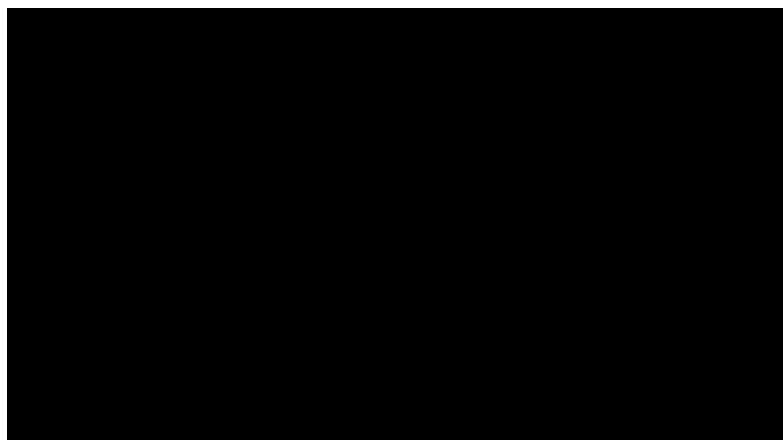


4 Tempi Moto Store

📍 Largo Giava, 7 - 58100 Grosseto (GR)

☎ 0564 462024

✉ info@4tempi.com



La nuova W800 STREET è l'ultima evoluzione di un brand che vive da 50 anni ed ha ricevuto numerosi aggiornamenti per offrire un'esperienza di guida unica. La tecnologia moderna, unita alla posizione di guida tradizionale, sono l'emblema dell'emozione e della praticità uniche che si provano in sella alla W800 STREET.

Dettagli:

Faro anteriore tondo a LED

Faro anteriore tondo a LED

Con una miscela di design retrò e moderno, il grande faro a LED da $\varnothing 170$ mm proietta una luce bianca e brillante per un'ottima visibilità notturna. È dotato di sei camere (quattro per gli anabbaglianti e due per gli abbaglianti). Le luci di posizione inserite nelle camere degli abbaglianti fanno sì che l'intero faro appaia acceso, come fosse una classica lampada retrò. Dettagli come la lente convessa e l'anello cromato intorno al faro aggiungono stile classico e di alta qualità.

Iconico motore Vertical Twin da 773 cm³

Iconico motore Vertical Twin da 773 cm³

Il motore a corsa lunga, ottimizzato per dare il meglio ai regimi medio-bassi offre una elevata dose di coppia. Le pulsazioni del motore ricordano che si è in sella ad una bicilindrica, mentre l'iniezione elettronica garantisce una risposta pulita, efficiente e senza incertezze.

Strumentazione tradizionale

Strumentazione tradizionale

Contachilometri e tachimetro sono separati. Il primo è completato da un semplice schermo LCD dal design minimale, mentre il secondo riunisce le spie di servizio per visualizzare tutte le informazioni necessarie.

Maggiore potenza frenante

Maggiore potenza frenante

La maggiore potenza frenante è data dal disco anteriore da $\varnothing 320$ mm, di maggiori dimensioni rispetto al precedente modello, accoppiato ad un disco posteriore da $\varnothing 270$ mm. La sicurezza è ulteriormente incrementata grazie all'ABS di serie.

Serbatoio scolpito

Serbatoio scolpito

Le magnifiche curve del serbatoio carburante attirano l'attenzione, rendendolo un elemento caratteristico fondamentale. Il volume incrementato garantisce una presenza scenica superiore, creando un maggiore colpo d'occhio rispetto al suo predecessore.

La tonalità di scarico enfatizza il manovellismo a 360° dell'albero motore.

Il doppio scarico parallelo è stato accuratamente studiato per far risaltare le note caratteristiche del manovellismo a 360° del Vertical Twin, configurazione mantenuta sin dalla Kawasaki W originale, e creare un ruggito ad ogni apertura del gas.

Sospensioni migliorate

Sospensioni migliorate

Le forcelle hanno un diametro maggiorato ed utilizzano molle più rigide, così come più rigidi sono gli ammortizzatori posteriori, la piastra di sterzo ed il telaio.

Sella bassa

Sella bassa

La sella della W800 STREET è lunga e dal profilo "tuck & roll", molto spaziosa sia per il pilota che per il passeggero. L'imbottitura della parte anteriore è modellata al fine di toccare terra con i piedi più facilmente. La cucitura sul bordo dona un tocco retrò molto caratteristico.

Cerchi a raggi da 18"

Cerchi a raggi da 18"

Pur mantenendo il gusto di guida vintage, tipico di una moto classica, i cerchi anteriore e posteriore da 18" contribuiscono ad una guida più sportiva della precedente W800.

Impostazione di guida dallo stile classico

Impostazione di guida dallo stile classico

Il manubrio alto della W800 STREET permette al pilota di guidare con il busto eretto, assumendo una posizione che riporta alla memoria quella della mitica W1.
