

TRK251

NOW IT'S YOUR TURN

Chiamaci ora

☎ 0564 462024

Vieni a trovarci

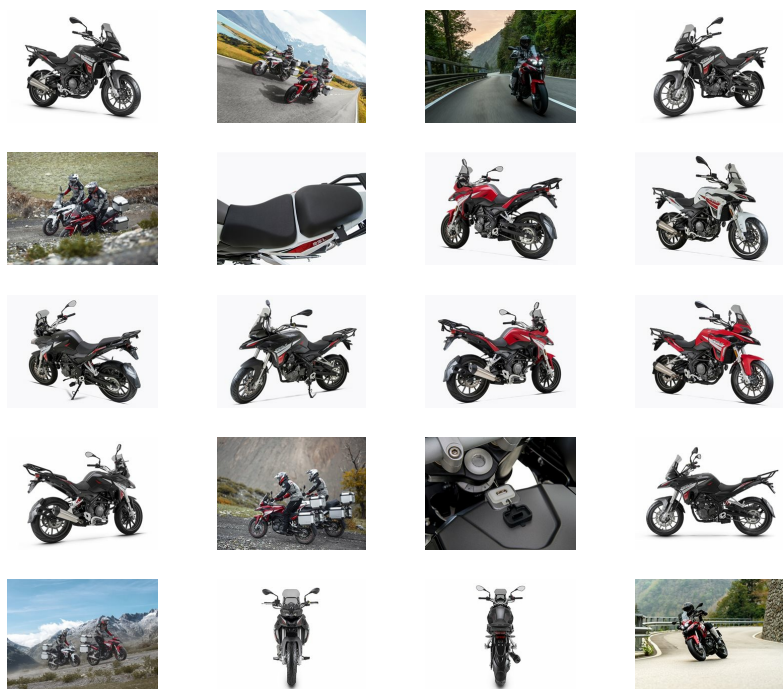
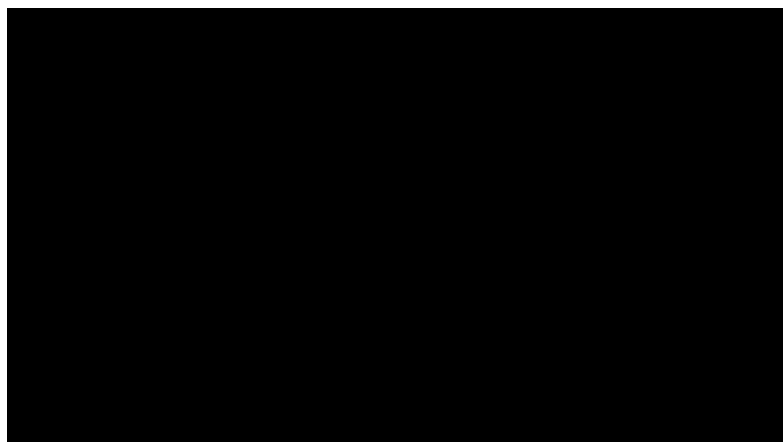


4 Tempi Moto Store

📍 Largo Giava, 7 - 58100 Grosseto (GR)

☎ 0564 462024

✉ info@4tempi.com



Benelli TRK 251 è la tua prima compagna di viaggio, una moto pensata per vivere l'avventura che hai sempre sognato. Una due ruote facile, agile e maneggevole, con un cuore pulsante da 250cc, capace di sfidare anche i percorsi più difficili senza mai mettere in difficoltà nemmeno i piloti alle prime armi. Si tratta infatti di una quarto di litro pensata anche per i più giovani, che può essere guidata anche con patente A2. Il motore è il monocilindrico, quattro tempi raffreddato a liquido, con distribuzione a doppio asse a camme in testa, già visto e molto apprezzato sulla BN251. Il telaio, un tradizionale traliccio in tubi d'acciaio, è capace di offrire il massimo della stabilità e facilità di guida. I cerchi da 17" in lega di alluminio montano pneumatici 110/70 all'anteriore e 150/60 al posteriore.

TRK 251 è proposta nella colorazione rossa, bianca e nera.

DETTAGLI

- TIPO Monocilindrico, 4 tempi, raffreddamento a liquido, 4 valvole per cilindro, doppio asse a camme in testa
 - CILINDRATA 249.2 c.c.
 - ALESAGGIO X CORSA 72 x 61,2 mm
 - RAPPORTO DI COMPRESSIONE 11,2:1
 - POTENZA MASSIMA 18 kW (24.5cv) @ 9500 rpm

 - COPPIA MASSIMA 21 Nm (2,14 kgm) @ 7500 rpm
 - LUBRIFICAZIONE Forzata a carter umido
 - ALIMENTAZIONE Iniezione elettronica con corpo farfallato 37 mm Ø
 - IMPIANTO DI SCARICO Con sistema catalizzato e sonda lambda
 - OMOLOGAZIONE Euro 4

 - FRIZIONE In bagno d'olio
 - CAMBIO 6 velocità
 - TRASMISSIONE FINALEA catena
 - ACCENSIONE DELPHI MT 05
 - CANDELE LANGK CR8E

 - AVVIAMENTO Elettrico
 - RAPPORTO DI CAMBIO N/A
 - TRASMISSIONE PRIMARIA N/A
 - CONSUMI 4,1 l/100km
 - EMISSIONI CO2 96 g/km
-