

502c

THE NEW EXPERIENCE

Chiamaci ora

☎ 0564 462024

Vieni a trovarci

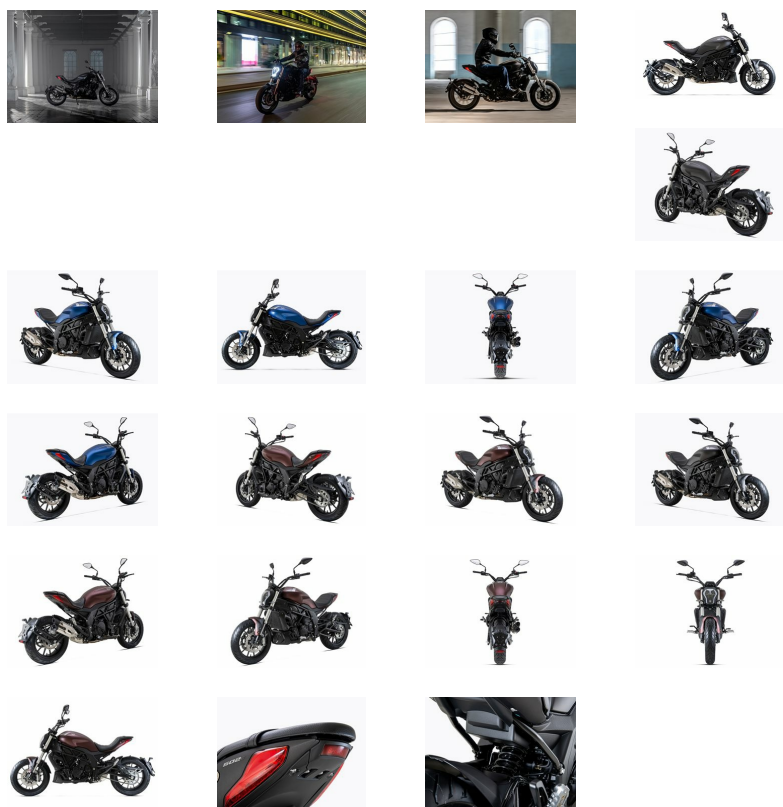
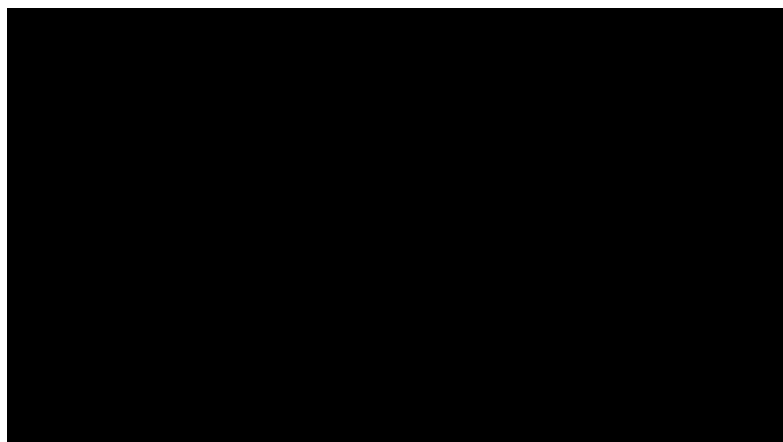


4 Tempi Moto Store

📍 Largo Giava, 7 - 58100 Grosseto (GR)

☎ 0564 462024

✉ info@4tempi.com



Linee aggressive ed anima eccentrica, 502C è la nuova urban cruiser della Casa del Leoncino pensata per chi ama distinguersi con stile ed eleganza per le strade cittadine in sella ad una moto sfrontata e moderna. Una vera e propria rivoluzione in casa Benelli, che inaugura la sua nuova linea cruiser, proponendo una naked dalla spiccata personalità e dal design contemporaneo, grazie a pedane avanzate, come vuole la tradizione custom, sella comoda e spaziosa e ad un gruppo ottico a led dal design autentico ed originale. 502C condivide con altri modelli della gamma (Leoncino e TRK) l'affermatissimo bicilindrico in linea, quattro tempi, che

si traduce una erogazione fluida ed estremamente piacevole ed un ottimo contenimento dei consumi. La potenza massima è di 47,6 CV (35 kW) a 8500 giri/min, la coppia di 46 Nm a 6000 giri/min. Il telaio, un traliccio in tubi con piastre in acciaio, enfatizza l'anima cruiser di questa nuova due ruote ed assicura massima agilità e controllo del veicolo. L'impianto frenante offre all'avantreno un doppio disco semiflottante di 280 mm di diametro e al retrotreno un disco di 240 mm di diametro. I cerchi, in lega di alluminio, da 17" montano pneumatici di 120/70-R17 e 160/60-R17. Il serbatoio, di ben 21,5 litri, garantisce ampia autonomia, permettendo di affrontare lunghi viaggi. Il display TFT offre due modalità, con cambio automatico di visione giorno/notte, per una perfetta lettura in ogni condizione. 502C è disponibile nelle colorazioni nero e rosso.

DETTAGLI

- TIPO2 cilindri in linea, 4 tempi, raffreddamento a liquido, 4 valvole per cilindro doppio asse a camme in testa
 - CILINDRATA500 c.c.
 - ALESAGGIO X CORSA69.0 x 66.8 mm
 - RAPPORTO DI COMPRESSIONE11,5:1
 - POTENZA MASSIMA35.0kW/8500rpm

 - COPPIA MASSIMA46.0N·m/6000rpm
 - LUBRIFICAZIONEForzata a carter umido
 - ALIMENTAZIONEIniezione elettronica con doppio corpo farfallato ø 37 mm
 - IMPIANTO DI SCARICOCon sistema catalizzato e doppia sonda lambda
 - OMOLOGAZIONEEuro 4

 - FRIZIONEMultidisco in bagno d'olio
 - CAMBIO6 rapporti
 - TRASMISSIONE FINALEA catena
 - ACCENSIONEECU - BOSCH TLI
 - CANDELANGK CR8E

 - AVVIAMENTOEElettrico
 - RAPPORTO DI CAMBION/A
 - TRASMISSIONE PRIMARIAN/A
 - CONSUMI3,7 l/100km
 - EMISSIONI CO285 g/km
-