

Leoncino Trail

TIMELESS DESIRE

Chiamaci ora

☎ 0564 462024

Vieni a trovarci

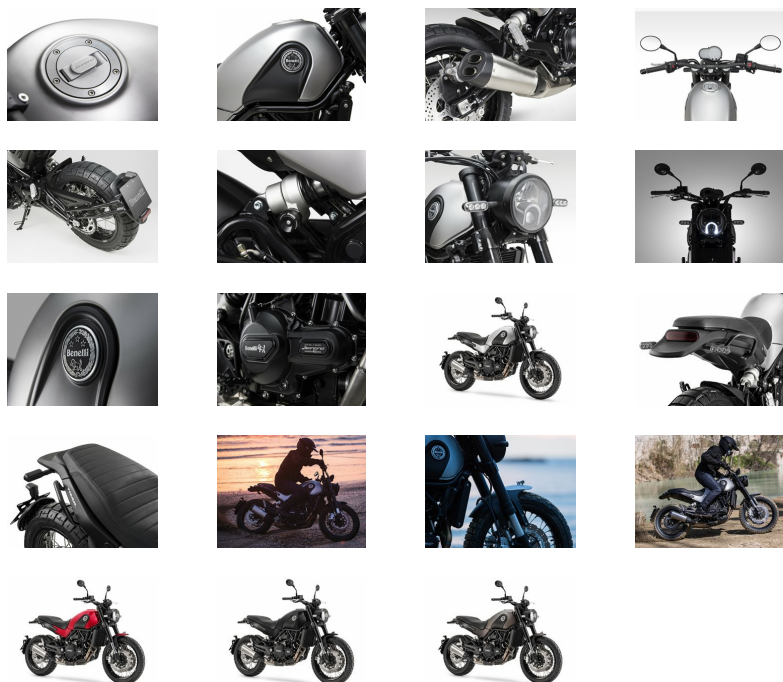
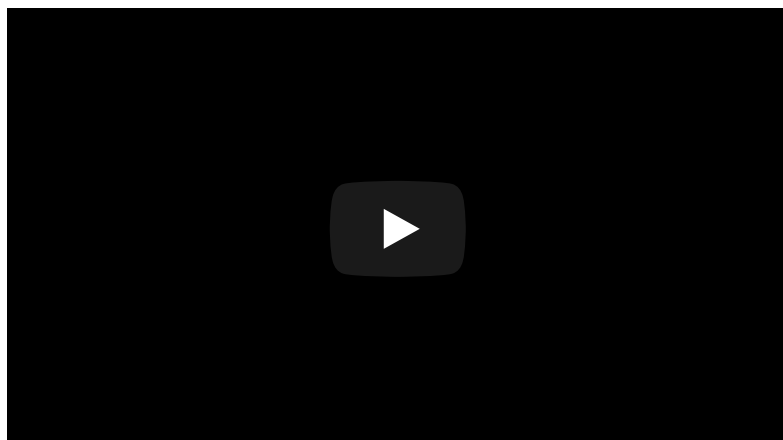


4 Tempi Moto Store

📍 Largo Giava, 7 - 58100 Grosseto (GR)

☎ 0564 462024

✉ info@4tempi.com



Leoncino Trail è la versione “all terrain” della bicilindrica della Casa di Pesaro, una moto dinamica e sportiva, pensata per il divertimento puro in ogni condizione di guida. Con il modello stradale, questa due ruote Benelli condivide il motore da 500 cc, bicilindrico quattro tempi, raffreddato a liquido, con una potenza di 48 CV (35 kW) a 8500 giri/min e coppia di 46 Nm (4,6 kgm) a 6000 giri/min. Leoncino Trail monta ruote tassellate, con cerchi a raggi in lega di alluminio, da 19” all’anteriore e 17” al posteriore e prevedono rispettivamente pneumatici da 110/80-R19 e 150/70-R17. Tutto questo vuol dire massima garanzia di stabilità e divertimento assicurato in ogni condizione e terreno. Le sospensioni, sempre regolabili, presentano all’anteriore una forcella upside-down con steli del diametro di 50 millimetri mentre al posteriore un

forcellone oscillante con monoammortizzatore laterale ed escursione da 55 millimetri. Come impianto frenante troviamo invece all'avantreno un doppio disco da 320 millimetri di diametro, con pinze flottanti a due pistoncini. Al retrotreno è montato un disco di 260 mm di diametro ed una pinza a singolo pistoncino ed ABS. Il proiettore presenta una tecnologia led, la strumentazione è interamente digitale. Immane il Leone che svetta sul parafango anteriore, che caratterizza la gamma.

DETTAGLI

- TIPO2 cilindri in linea, 4 tempi, raffreddamento a liquido, doppio asse a camme in testa, 4 valvole per cilindro
 - CILINDRATA500 c.c.
 - ALESAGGIO X CORSA69 x 66,8 mm
 - RAPPORTO DI COMPRESSIONE11,5:1
 - POTENZA MASSIMA35 kW (47,6 Cv) @ 8500 rpm

 - COPPIA MASSIMA46 Nm (4,6 kgm) @ 6000 rpm
 - LUBRIFICAZIONEForzata a carter umido
 - ALIMENTAZIONEIniezione elettronica con corpo farfallato ø 37 mm
 - IMPIANTO DI SCARICOCon sistema catalizzato e sonda lambda
 - OMOLOGAZIONEEuro 4

 - FRIZIONEA bagno d'olio
 - CAMBIO6 rapporti
 - TRASMISSIONE FINALEA catena
 - ACCENSIONEEcu - TLI
 - CANDELANGK CR8E

 - AVVIAMENTOEElettrico
 - RAPPORTO DI CAMBION/A
 - TRASMISSIONE PRIMARIA/A
 - CONSUMI4,3 l/100 km
 - EMISSIONI CO291 g/km
-