

Imperiale

Classic-bike per spiriti liberi.

Chiamaci ora

☎ 0564 462024

Vieni a trovarci

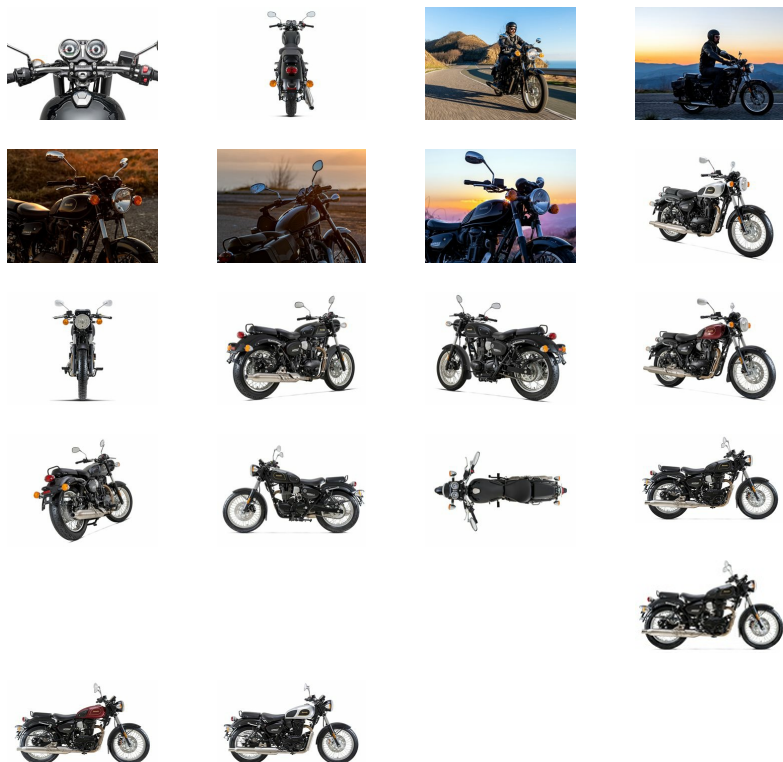
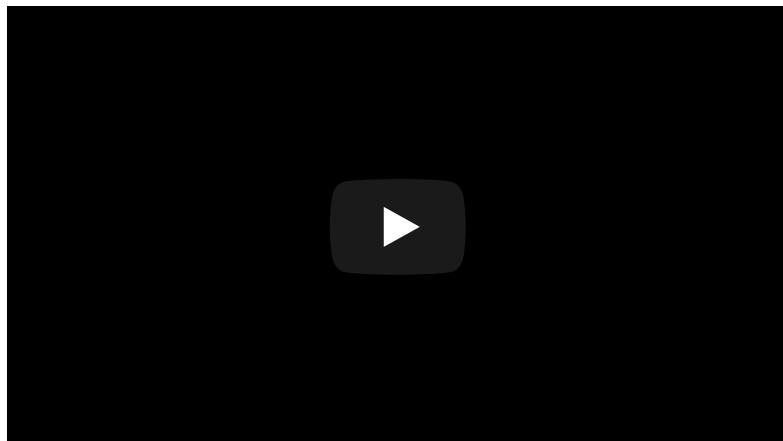


4 Tempi Moto Store

📍 Largo Giava, 7 - 58100 Grosseto (GR)

☎ 0564 462024

✉ info@4tempi.com



Classic-bike per spiriti liberi, con forte richiamo all'heritage della Casa del Leoncino. Questa è Imperiale 400, la proposta Benelli dal gusto classico, reinterpretazione di uno storico modello della gamma Benelli-MotoBi realizzato negli anni '50. Una moto autentica, dall'animo puro, che oggi ritrova la sua essenza in una moto elegante, moderna, dallo stile retrò. Cuore pulsante di Imperiale 400 è il nuovo monocilindrico, quattro tempi, la cui potenza massima è di 20,4 CV (15,5 kW) a 5500 giri/min, la coppia di 28 Nm (2,95 kgm) a 3500 giri. Facile ed estremamente maneggevole, Imperiale 400 possiede un telaio misto a doppia culla in tubi e piastre

d'acciaio, compatto e resistente. Le sospensioni prevedono all'anteriore una forcella telescopica con steli da 41 mm di diametro ed escursione da 110mm, mentre al posteriore un forcellone oscillante con doppio ammortizzatore, con escursione da 65mm. Il disegno dello scarico e gli inserti cromati, accentuano lo stile vintage di questa nuova due ruote Benelli, così come il faro anteriore, rotondo, tipicamente retrò e il serbatoio a goccia, in grado di esaltare la vera essenza della moto. I cerchi in lega di alluminio hanno differenti diametri: 19" all'avantreno, 18" al retrotreno, montano pneumatici 110/90 all'anteriore e 130/80 al posteriore.

Imperiale 400, nella colorazione nero, rosso e argento.

Dettagli:

- TIPO Monocilindrico, 4 tempi, raffreddamento ad aria, singolo asse a camme in testa SOHC
- CILINDRATA 373,5 c.c.
- ALESAGGIO X CORSA 72,7 x 90,0 mm
- RAPPORTO DI COMPRESSIONE 8,5:1
- POTENZA MASSIMA 15,5 kW (20,4Cv) @ 5500 rpm

- COPPIA MASSIMA 29 Nm (2,95 kgm) @ 3500 rpm
- LUBRIFICAZIONE Forzata a carter umido
- ALIMENTAZIONE Iniezione elettronica
- IMPIANTO DI SCARICO Con sistema catalizzato e sonda lambda
- OMOLOGAZIONE Euro 4

- FRIZIONE Multidisco in bagno d'olio
- CAMBIO 5 rapporti
- TRASMISSIONE FINALE A catena
- ACCENSIONEE CU – DELPHI MT05
- CANDELA NGK BR7ES

- AVVIAMENTO Elettrico
- RAPPORTO DI CAMBIO N/A
- TRASMISSIONE PRIMARIA N/A
- CONSUMI Fuel consumption 3,2 l/100km
- EMISSIONI CO2 emissions: 70 g/km

- TELAIO Doppia culla in tubi e piastre in acciaio
- SOSPENSIONE ANTERIORE Forcella telescopica Ø 41mm
- ESCURSIONE SOSPENSIONE ANTERIORE 110 mm
- SOSPENSIONE POSTERIORE Forcellone oscillante con doppio ammortizzatore

- ESCURSIONE AMMORTIZZATORE POSTERIORE 65 mm
- FRENO ANTERIORE Disco singolo ø300 mm con pinza flottante a 2 pistoncini ABS
- TIPO CERCHIO ANTERIORE Cerchio a raggi

- DIMENSIONI CERCHIO ANTERIORE 19"
 - FRENO POSTERIORE Disco singolo \varnothing 240 mm con pinza flottante singolo pistoncino e ABS
 - TIPO CERCHIO POSTERIORE Cerchio a raggi
 - DIMENSIONI CERCHIO POSTERIORE 18"
 - PNEUMATICO ANTERIORE 110/90 - 19
 - PNEUMATICO POSTERIORE 130/80 - 18
-