

# AM-70 250CC

Chiamaci ora

☎ 0564 462024

Vieni a trovarci

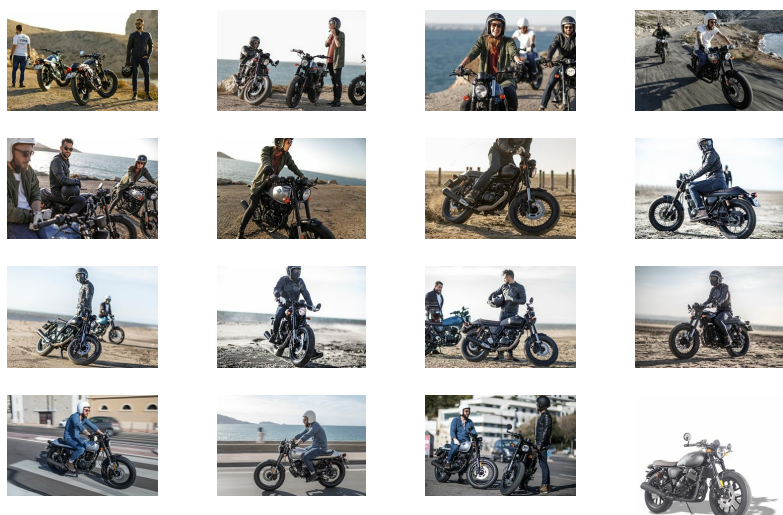


**4 Tempi Moto Store**

📍 Largo Giava, 7 - 58100 Grosseto (GR)

☎ 0564 462024

✉ [info@4tempi.com](mailto:info@4tempi.com)



L'eredità degli anni 60 traspira da questo Cafe Racer dal design brutale ed elegante, Archive Motorcycle vi presenta l'AM-70 250cc.

Affidabile, performante e leggera, Archive Motorcycle presenta l'AM-70, una moto adatta a tutti, progettata per lunghi percorsi su strade sinuose ed al tempo stesso per gli spostamenti quotidiani. Motore bicilindrico dal carattere affermato, frenata ABS ad alta prestazione, l'AM-70 vi procura un piacere di guida elevato per macinare chilometri con agilità in puro stile vintage.

Disegnate e progettate in Francia, le nostre moto beneficiano di numerosi anni di esperienza nel settore delle due ruote, Sacim Distribution mette al servizio di Archive Motorcycle tutta la sua esperienza, ogni moto è verificata e testata dai nostri tecnici francesi all'uscita della catena di montaggio.

Potente e divertente, impugnate il suo manubrio e lasciatevi trasportare verso un'esperienza di guida che non vi lascerà sicuramente indifferenti.

Motore	Bicilindrico 4 Tempi, doppio albero a camme tipo Honda CB
Cilindrata	250cc
Accensione	Elettronica
Alimentazione	Iniezione elettronica Delphi
Avviamento	Elettrico
Raffreddamento	Aria e olio
Potenza max	16.99 cv - 8 500 g/min
Velocità max	n.d.
Sospensioni anteriori	Forcella idraulica rovesciata Ø 38 mm
Sospensioni posteriori	idrauliche + gas
Frenata integrale	integrale con ABS
Freno anteriore	Doppio disco Ø 276 mm pinza a 3 pistoncini
Freno posteriore	Disco Ø 220 mm
Pneu anteriore	4.00-17 CST
Pneu posteriore	4.50-17 CST
Dimensioni	L. 2060 x l. 750 x H. 1040 mm
Altezza sella	800 mm
Peso a secco	148 kg
Sebatoio carburante	16 litri
Cavalletto	Laterale

---